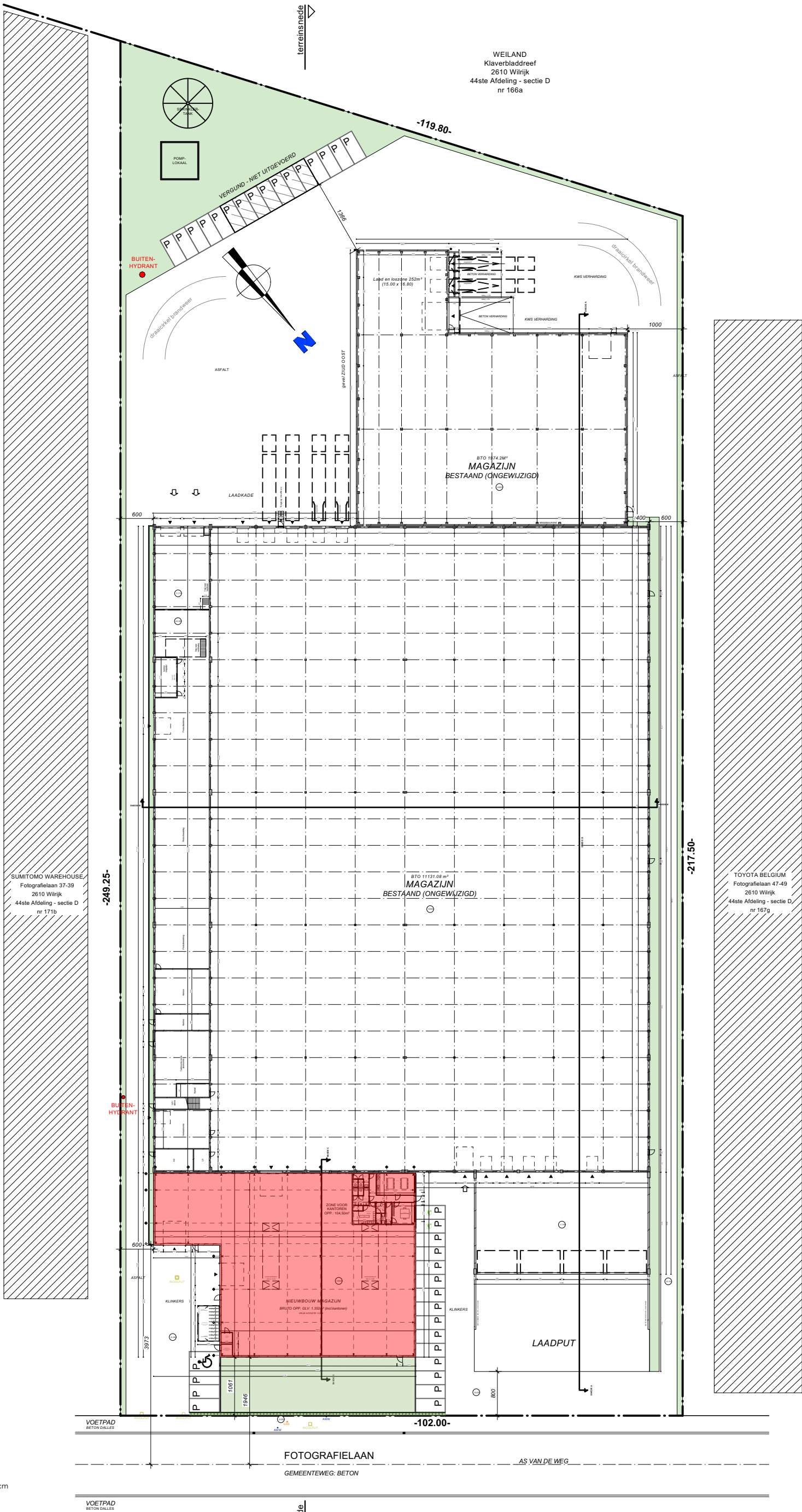


WEILAND  
 Klaverbladreef  
 2610 Wilrijk  
 44ste Afdeling - sectie D  
 nr 166a



SUMITOMO WAREHOUSE  
 Fotografieleaan 37-39  
 2610 Wilrijk  
 44ste Afdeling - sectie D  
 nr 171b

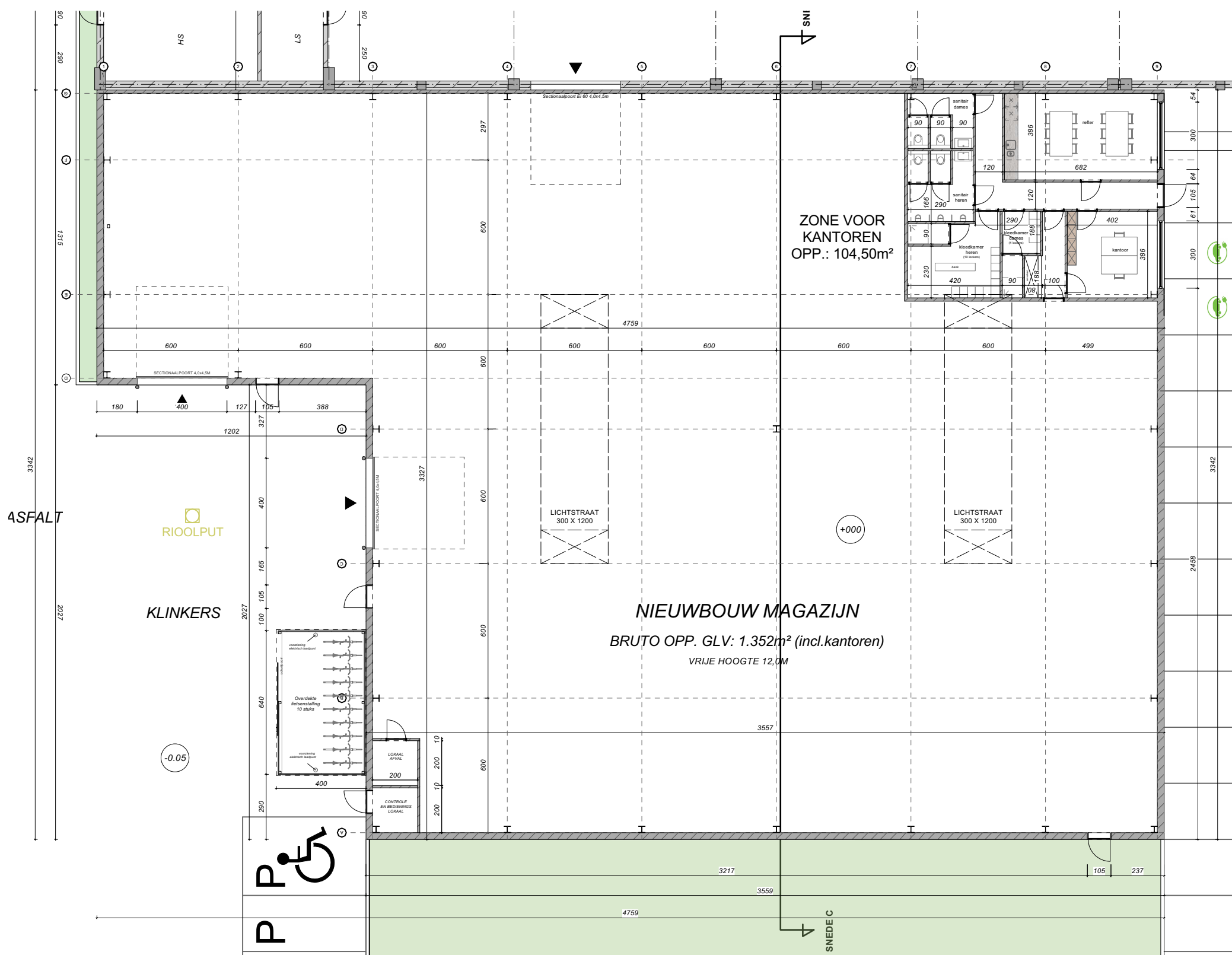
TOYOTA BELGIUM  
 Fotografieleaan 47-49  
 2610 Wilrijk  
 44ste Afdeling - sectie D  
 nr 167g

Alle aangegeven suggesties van inrichting en aankleding zijn uitsluitend ter oriëntatie en louter indicatief.  
 Alle afmetingen zijn "circa" maten en kunnen wijzigen inzake het uitvoeringsdossier.  
 De beschrijving in het lastenboek heeft steeds voorrang op de plannen.  
 Noodzakelijke aanpassingen zijn steeds mogelijk om technische, constructieve, esthetische en/of stabiliteitsredenen.  
 Deze plannen mogen niet gekopieerd worden en blijven intellectuele eigendom van de ontwerper.

INPLANTING



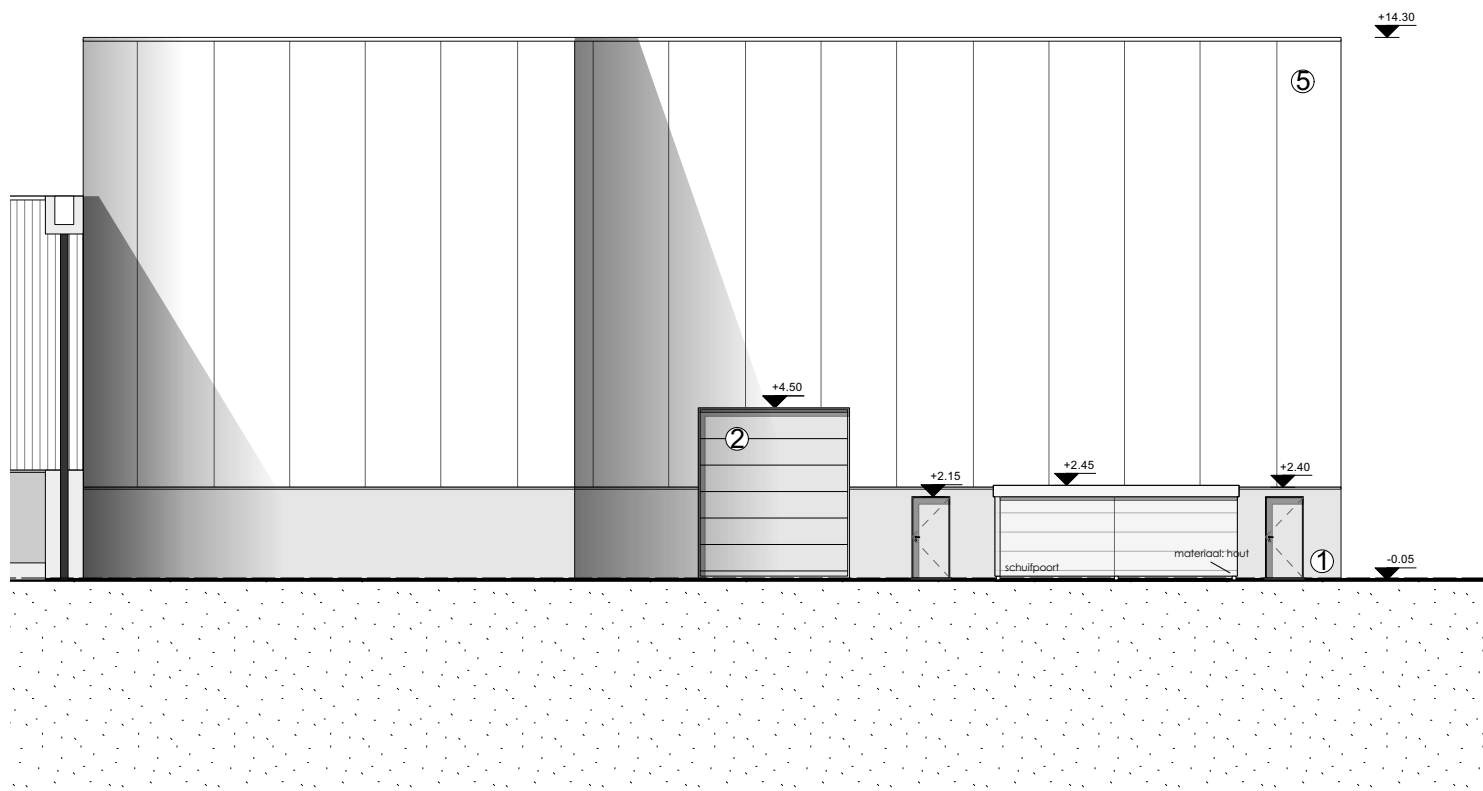
UNIT  
 1.352 M<sup>2</sup>



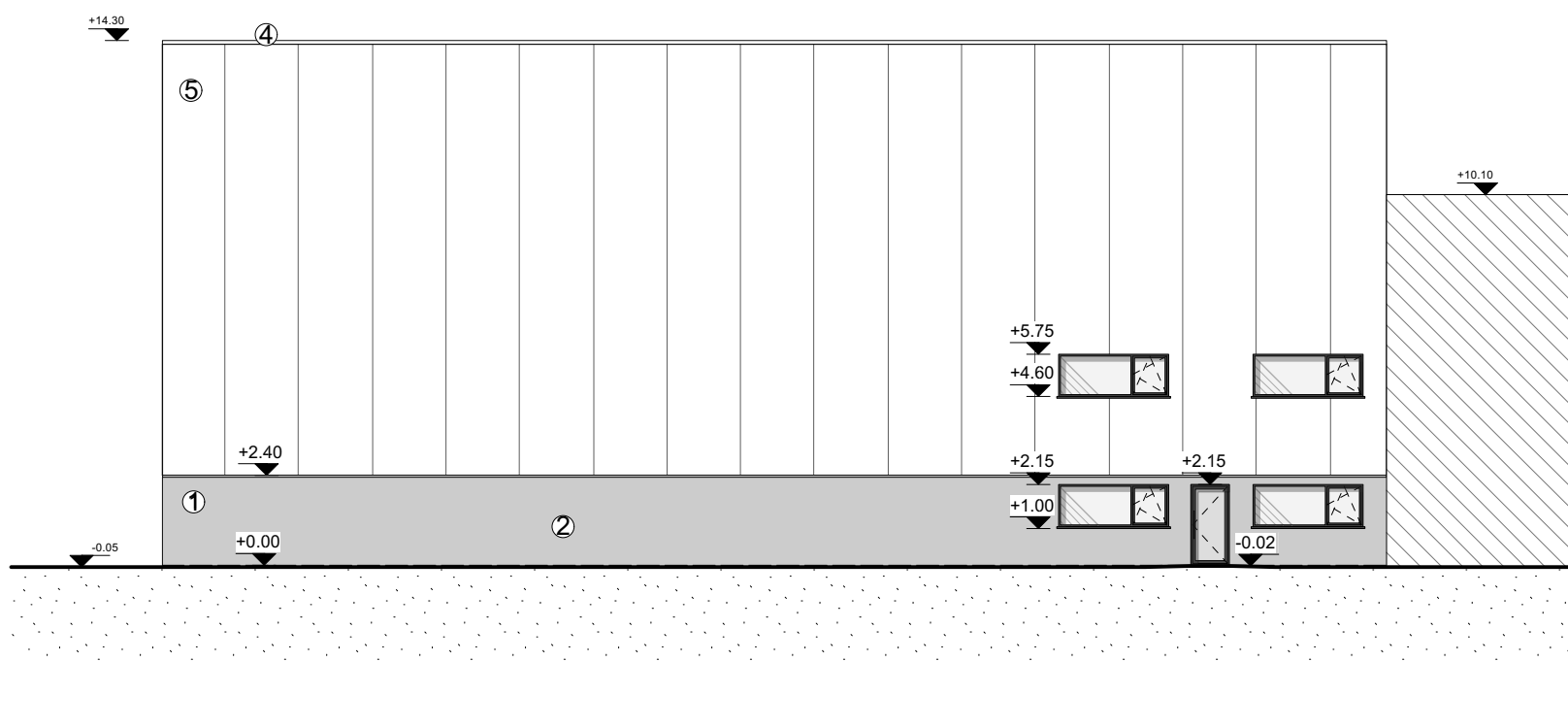
Alle aangegeven suggesties van inrichting en aankleding zijn uitsluitend ter oriëntatie en louter indicatief.  
 Alle afmetingen zijn "circa" maten en kunnen wijzigen inzake het uitvoeringsdossier.  
 De beschrijving in het lastenboek heeft steeds voorrang op de plannen.  
 Noodzakelijke aanpassingen zijn steeds mogelijk om technische, constructieve, esthetische en/of stabiliteitsredenen.  
 Deze plannen mogen niet gekopieerd worden en blijven intellectuele eigendom van de ontwerper.

**LEGENDE**

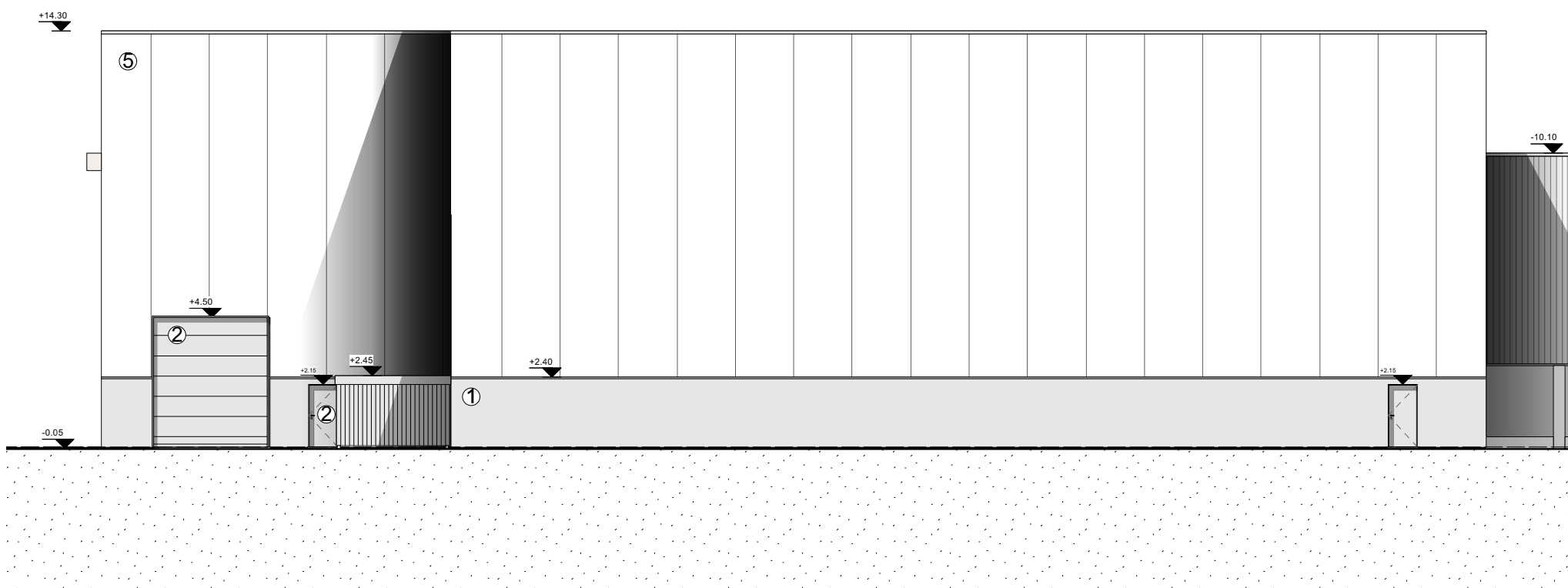
- ① BETON : grijs
- ② ALU BUITENSCHRIJNWERK
- ③ PARAMENT : bruin / rood
- ④ DAKRAND ALUMINIUM GRIJS
- ⑤ SANDWICH PANELEN GRIJS
- ⑥ GEPROFILEERDE STAALPLAAT ZWART
- ⑦ DAKBEKLEDING IN LEIEN



**GEVEL LINKERAANZICHT  
NIEUWE TOESTAND**



**GEVEL RECHTERAANZICHT  
NIEUWE TOESTAND**



**GEVEL VOORAANZICHT**

Alle aangegeven suggesties van inrichting en aankleding zijn uitsluitend ter oriëntatie en louter indicatief.  
 Alle afmetingen zijn "circa" maten en kunnen wijzigen inzake het uitvoeringsdossier.  
 De beschrijving in het lastenboek heeft steeds voorrang op de plannen.  
 Noodzakelijke aanpassingen zijn steeds mogelijk om technische, constructieve, esthetische en/of stabiliteitsredenen.  
 Deze plannen mogen niet gekopieerd worden en blijven intellectuele eigendom van de ontwerper.



Alle aangegeven suggesties van inrichting en aankleding zijn uitsluitend ter oriëntatie en louter indicatief.  
 Alle afmetingen zijn "circa" maten en kunnen wijzigen inzake het uitvoeringsdossier.  
 De beschrijving in het lastenboek heeft steeds voorrang op de plannen.  
 Noodzakelijke aanpassingen zijn steeds mogelijk om technische, constructieve, esthetische en/of stabiliteitsredenen.  
 Deze plannen mogen niet gekopieerd worden en blijven intellectuele eigendom van de ontwerper.

