

DE OUDE SCHOOL

Centraal wonen met karakter



INHOUDSTAFEL

| | |
|------------------------------------|----|
| Karakter | 03 |
| Centraal | 05 |
| Visie | 07 |
| Divers | 09 |
| Hoofdgebouw gelijkvloers | 11 |
| Hoofdgebouw tussenverdieping | 13 |
| Hoofdgebouw bovenverdieping | 15 |
| Gebouw 2 | 17 |
| Gebouw 3 | 19 |
| Gebouw 4 | 21 |
| Gebouw 5 | 23 |
| Gebouw 6 | 25 |
| Gebouw 7 | 27 |
| Gebouw 8 | 29 |
| Parkeergarage | |

KARAKTER

Karakteristiek wonen in centrum Turnhout

Zelden komt er woonruimte beschikbaar met zo'n uniek karakter als in de oude school. In een voormalige lagere jongensschool aan het Kongoplein worden 33 wooneenheden gerealiseerd. In "De Oude School" kunt u wonen met karakter in een oase van rust met een gemeenschappelijke autovrije binnentuin op een steenworp afstand van het centrum van Turnhout.

Voormalige Stedelijke Lagere School Kongoplein-Prinsenstraat, opklimmend tot het vierde kwart van de 19de eeuw of eerste kwart van de 20ste eeuw, vermoedelijk naar ontwerp van architect L. Van Ravestyn; vernieuwde



voorbouw. Het hoofd-gebouw en 6 klaslokalen in het binnengebied zijn vastgesteld als bouwkundig erfgoed. In het hoofd-gebouw is een monumentale traphal.

Ter hoogte van Prinsenstraat nummer 27 is een arduinen gevelplaat met opschrift "Gemeentelijke Jongensschool".

De ligging van De Oude School is op nabij het station en de binnenstad. Tevens is de haven en een winkelcentrum op enkele minuten bereikbaar.

Wooncomfort gecombineerd met historie

Met behoud van de traphal

worden in het hoofdgebouw verschillende lofts voorzien. De historische klaslokalen worden omgetoverd tot 6 volwaardige wooneenheden variërend van 100 tot 130 m². Verder zullen 13 nieuwe gezinswoningen op de site komen variërend van 100 tot 120 m². naast 9 appartementen van 60 tot 85 m² die allen passend zijn bij de te behouden historische panden. Alle wooneenheden voldoen aan het gewenste woon-comfort van vandaag de dag. Zo worden ze standaard opgeleverd met een energielabel A. BEN-woningen



ouderen. Een parkeergarage zorgt ervoor dat u geen zorgen heeft voor het eindeloos zoeken naar een parkeerplaats in de buurt en de uitgang hiervan is middels een lift dan wel trap die op de private binnentuin uitkomt. In de parkeerkelder zijn ook bergingen en fietsenstallingen voorzien.

Historisch erfgoed

De Oude School wordt gebouwd met respect voor de historie van het gebouw en met het oog op uw wooncomfort.

Uniek, licht en ruimtelijk

Iedere wooneenheid in de historische woningen beschikt over bijzonder hoge plafonds en beschikken over een royale woonkamer met open keuken en 3 slaapkamers met berging. De nieuwbouw woningen zijn voorzien van een ruime open benedenverdieping en 2 à 3 slaapkamers boven. Alle woningen hebben een eigen buitenterras waardoor privacy geborgd is. Tevens worden groendaken voorzien op de nieuwbouwwoningen. Een aantal appartementen zijn rolstoeltoegankelijk en dus ook zeer geschikt voor



CENTRAAL

Wonen in het centrum van Turnhout

De Oude School heeft zijn eigen binnentuin en ligt op een steenworp afstand van het centraal station en het centrum van Turnhout met zijn winkels, terrassen, restaurants, theater en musea. Als bewoner kunt u dus met genieten van het uitgaansleven.

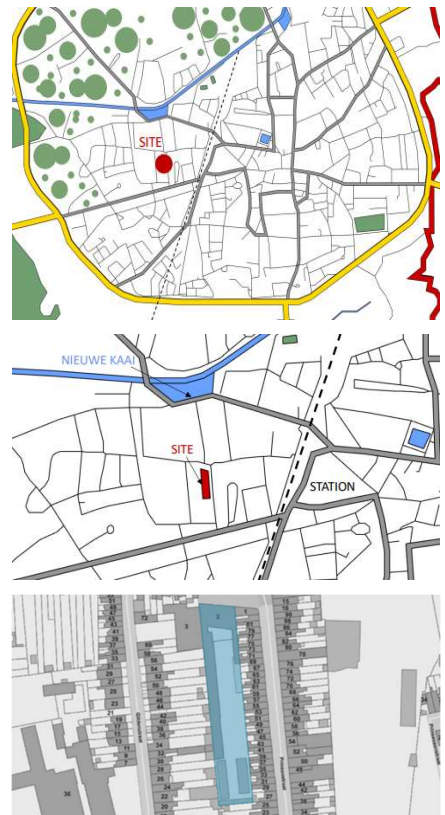
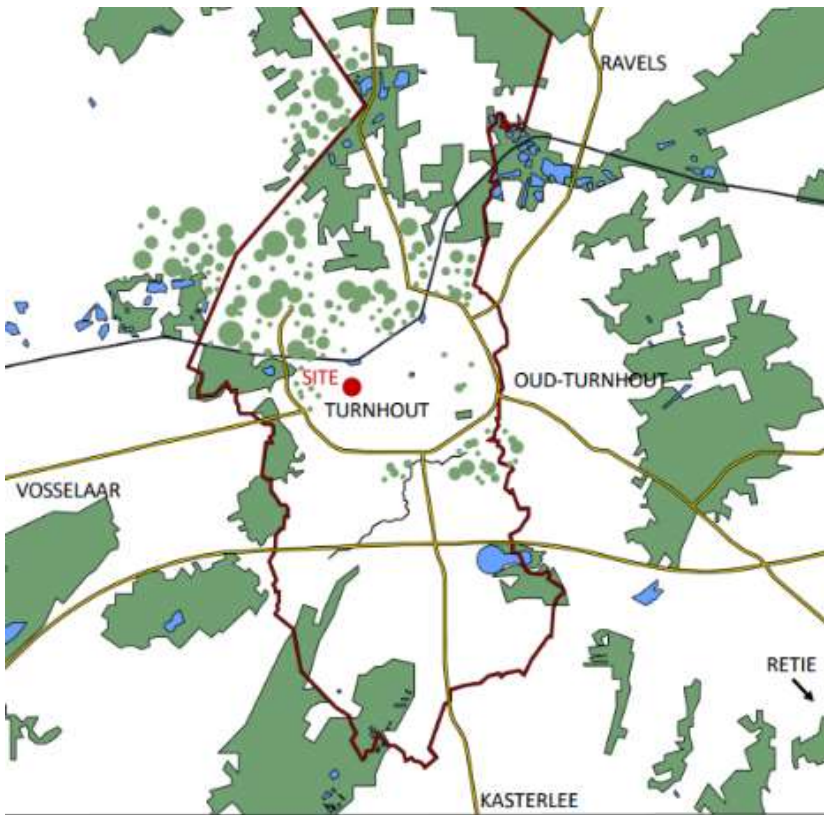
In de directe omgeving van De Oude School vindt u vele voorzieningen, zoals diverse supermarkten, winkels alsook de haven restaurants en cafe's.

Bereikbaarheid

De locatie is zeer centraal gelegen. Met de auto bent u zo op de ring van Turnhout vanwaar u direct op de E34 richting Antwerpen of Hasselt rijdt. Ook stopt het openbaar vervoer praktisch voor de deur en via het dichtbij gelegen station reist u snel naar alle windstreken.

Binnen enkele minuten fietsen zit u in het prachtige buitengebied van Turnhout, waar diverse fiets- en wandelroutes te vinden zijn in de omringende bossen, vennen en het natuurgebieden zoals Het Zwart Water en de Liereman in Oud-Turnhout.





VISIE

Wonen aan een hofje in Turnhout

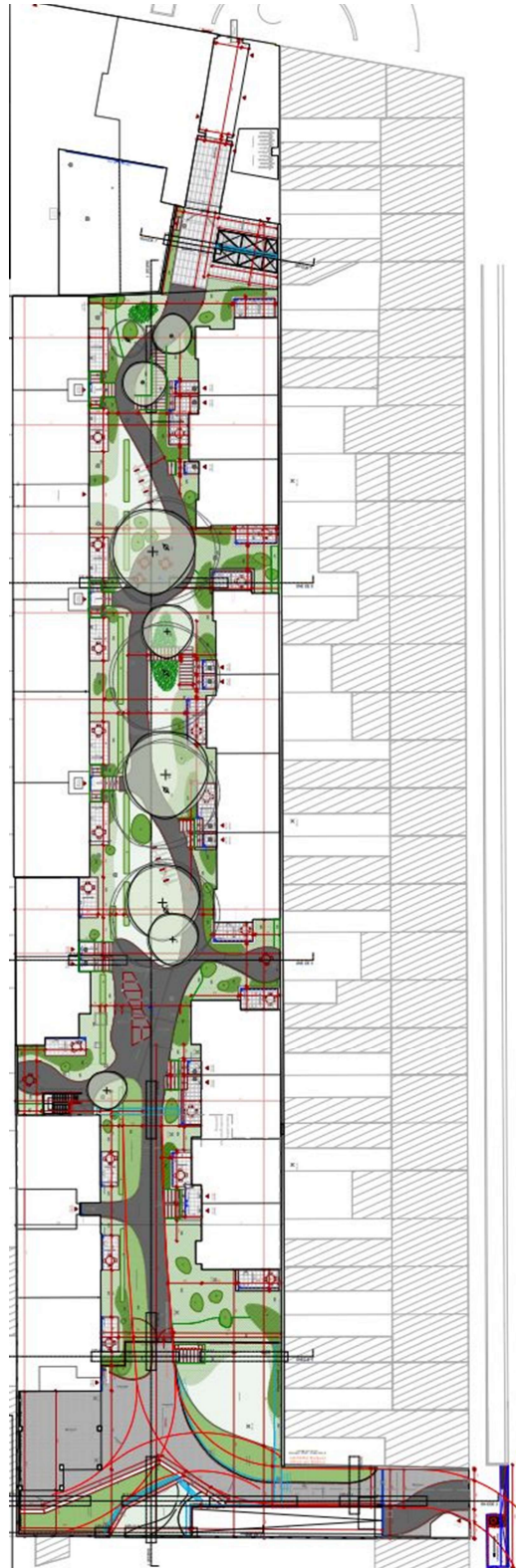
Via een doorrit vanuit de Prinsenstraat komt u eerst op een stukje openbaar domein waar uw buurtgenoten ook van alle rust kunnen genieten. Vervolgens krijgt u toegang tot de private groene binnentuin die uitsluitend toegankelijk is voor de bewoners.

Aan het Kongoplein is een voetgangers-fietsendoorgang doorheen de hal van het authentieke hoofdgebouw voorzien. Dit betekent dat bewoners in volle teugen kunnen genieten van een veilige omgeving en waar kinderen kunnen spelen.

Mede door de variatie van woningen en de gemeenschappelijke tuin kan een stukje rust en woongenot gecreëerd worden voor alle geledingen binnen onze samenleving: *jong en oud*. Waar een woongemeenschap kan ontstaan waar mensen

met elkaar optrekken, zorg dragen voor elkaar en "samen" leven. Natuurlijk met behoud van hun eigen privacy, elke woning heeft een privé terras.

De binnentuin wordt autovrij aangelegd en in de parkeergarage zijn voorzieningen getroffen voor het opladen van elektrische auto's. Groendaken zijn voorzien daar waar mogelijk is en ook aan zonnepanelen is gedacht. Door de grote diversiteit van de woningen leeft u in een fijne woonomgeving. Verwarming geschiedt via een centraal eigen warmtenet.





DIVERSITEIT

De verschillende appartementen en woningen

- G1:** 5 lofts hoofdgebouw
- G2:** 6 woningen oude laslokalen
- G3:** 3 woningen
- G4:** 4 woningen
- G5:** 4 woningen
- G6:** 2 woningen
- G7:** 7 appartementen
- G8:** 2 appartementen



G 5

G 6

G 7

GEBOUW 1: HOOFDGEBOUW: GELIJKVLOERS

Specificaties

Begane grond: 2 lofts

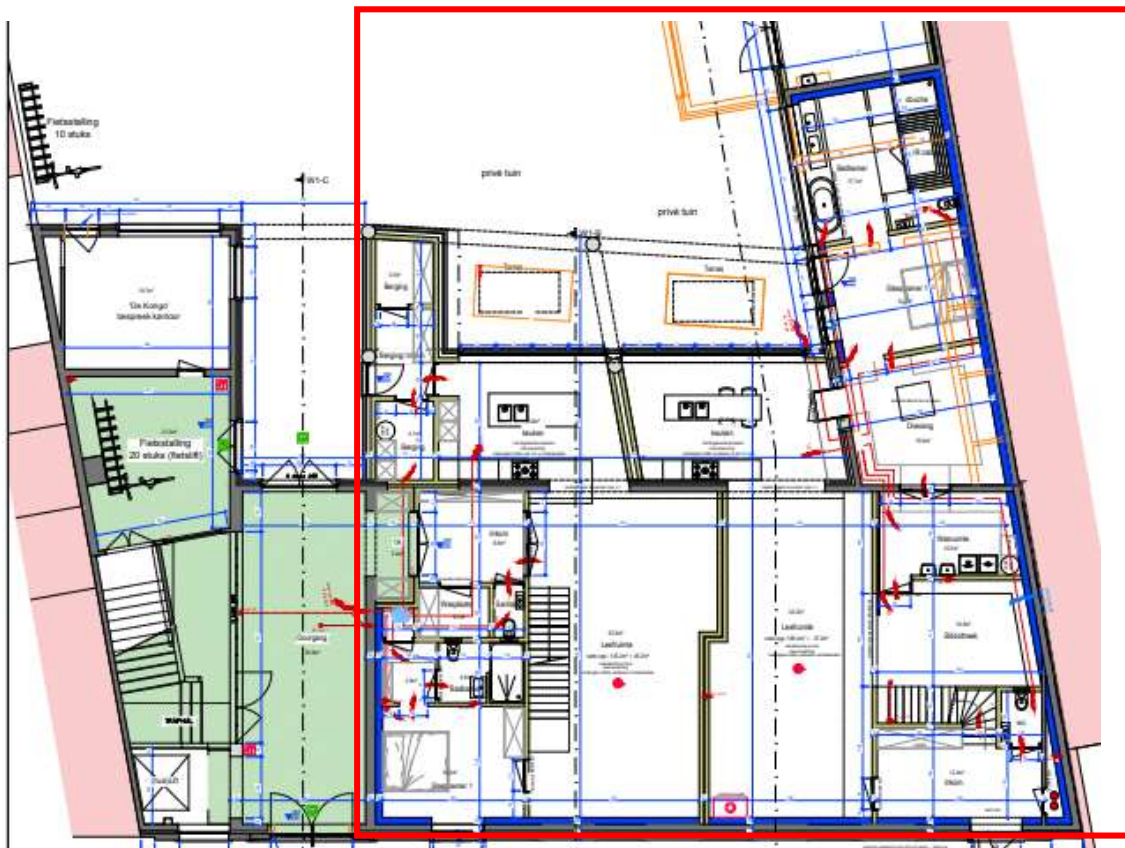
Woonoppervlakte: 172 m² en 225 m²

Aantal woonlagen: deels 2

Hoogte kamer: 5,9 m

Buitenruimte: tuin op het zuiden

Overdekt terras



GEBOUW 1: HOOFDGEBOUW: GELIJKVLOERS

Specificaties

Begane grond: 2 lofts

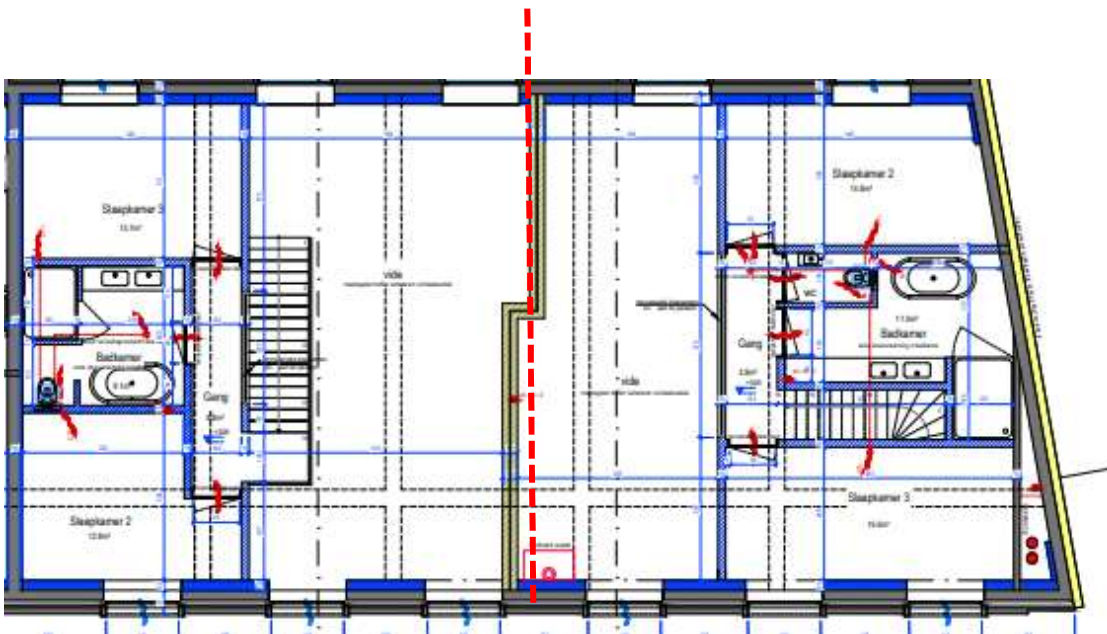
Woonoppervlakte: 172 m² en 225 m²

Aantal woonlagen: deels 2

Hoogte kamer: 5,9 m

Buitenruimte: tuin op het zuiden

Overdekt terras



GEBOUW 1: HOOFDGEBOUW: TUSSENVERDIEP

Specificaties

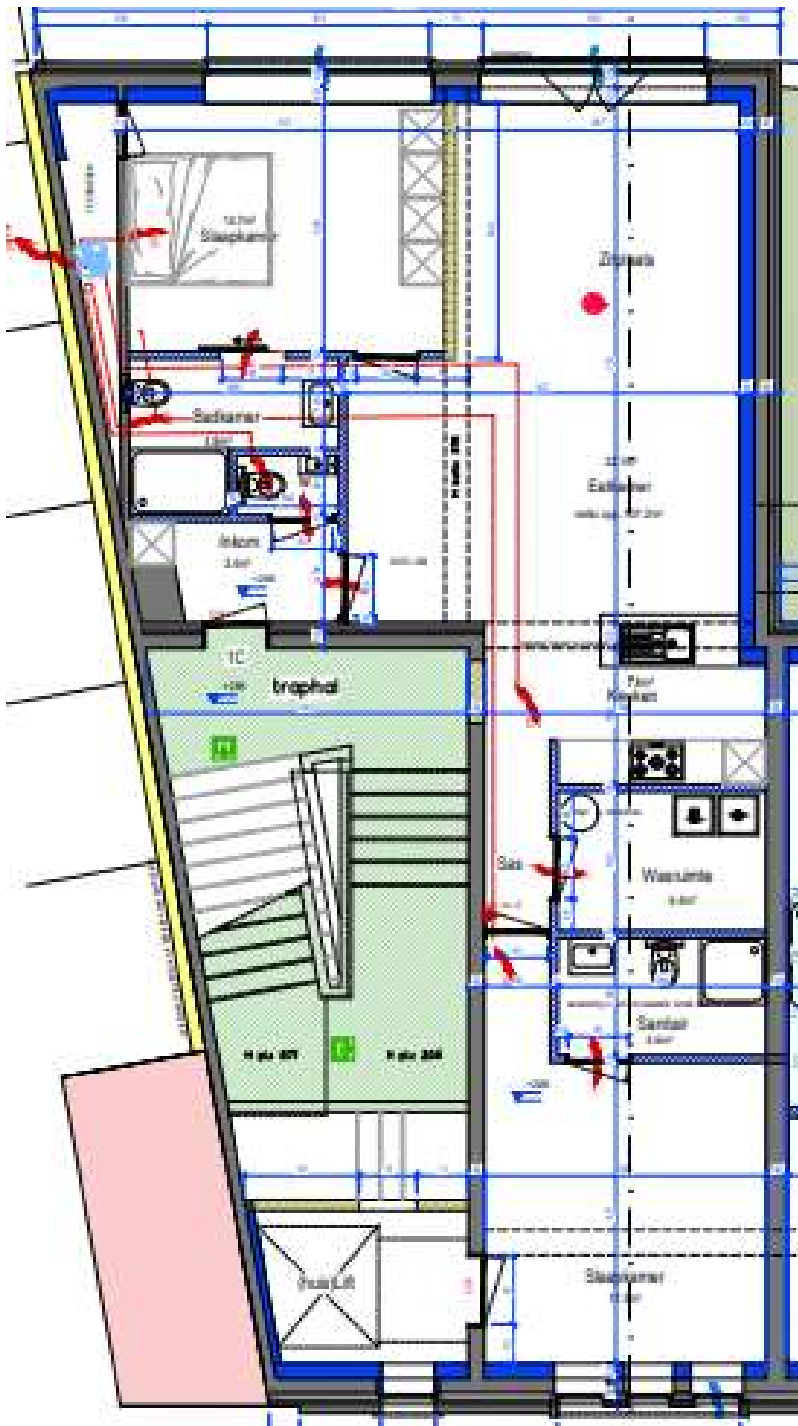
Eerste etage: 1 loft

Woonoppervlakte: 107 m²

Aantal woonlagen: 1

Hoogte kamer: 3,5 m

Monumentale traphal en lift



GEBOUW 1: HOOFDGEBOUW: TUSSENVERDIEP

Specificaties

Eerste etage: 1 loft

Woonoppervlakte: 107 m²

Aantal woonlagen: 1

Hoogte kamer: 3,5 m

Monumentale traphal en lift



GEBOUW 1: HOOFDGEBOUW: BOVEN VERDIEP

Specificaties

Penthouse: 2 lofts

Woonoppervlakte: 87,4 m² en 121 m²

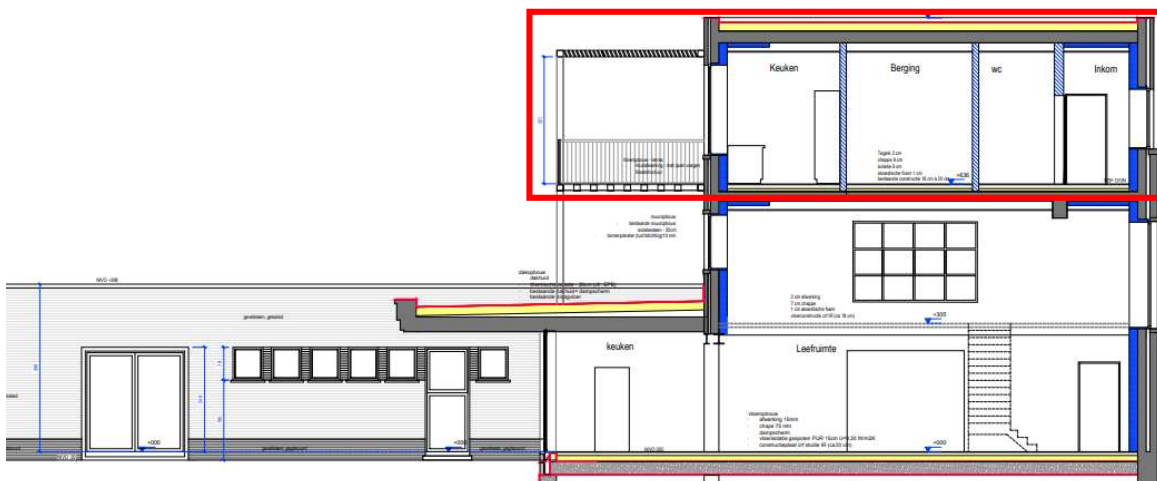
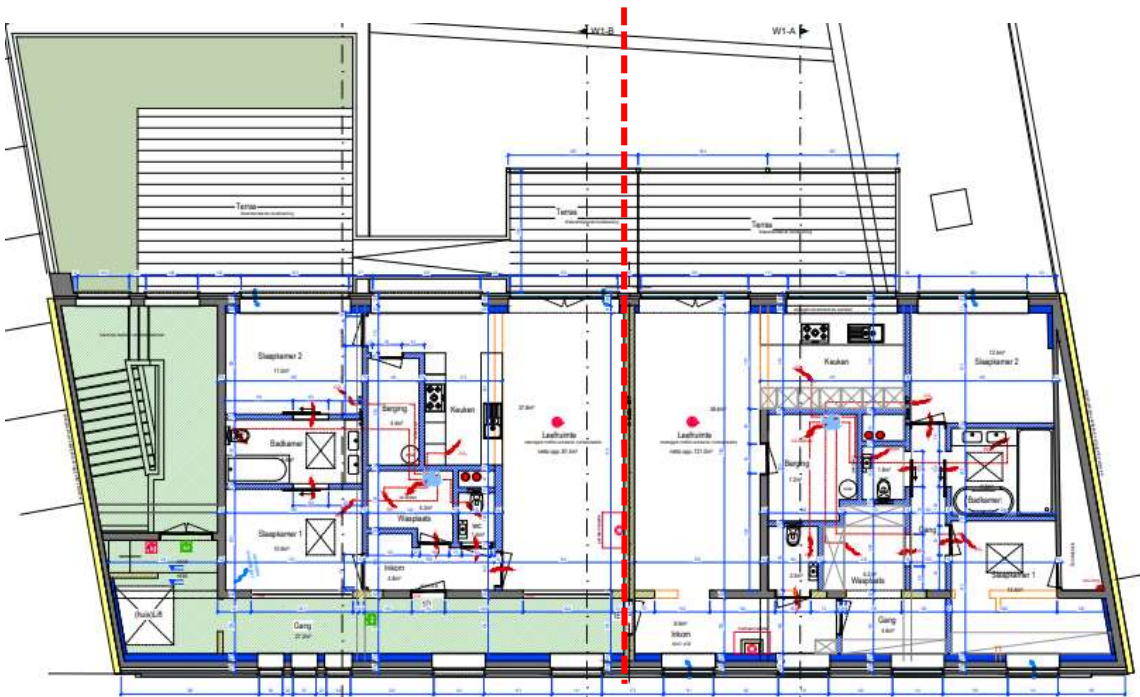
Aantal woonlagen: 1

Hoogte kamer: 3,5 m

Buitenruimte: (overdekt) terras op het zuiden

Respectievelijk 45 m² en 25 m²

Monumentale traphal en lift



GEBOUW 1: HOOFDGEBOUW: BOVEN VERDIEP

Specificaties

Penthouse: 2 lofts

Woonoppervlakte: 87,4 m² en 121 m²

Aantal woonlagen: 1

Hoogte kamer: 3,5 m

Buitenruimte: (overdekt) terras op het zuiden

Respectievelijk 45 m² en 25 m²

Monumentale traphal en lift



GEBOUW 2: OUDE HISTORISCHE KLASLOKALEN



Specificaties

Woningen 6

Woonoppervlakte: 87,4 m² en 129 m²

Aantal woonlagen: 2

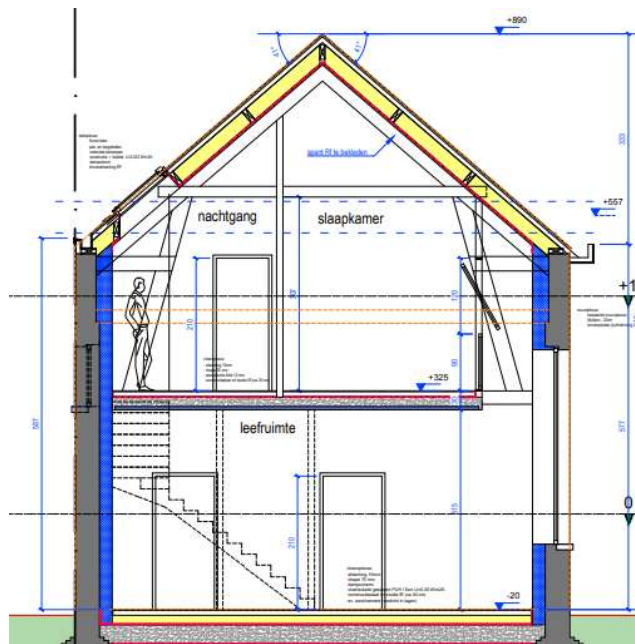
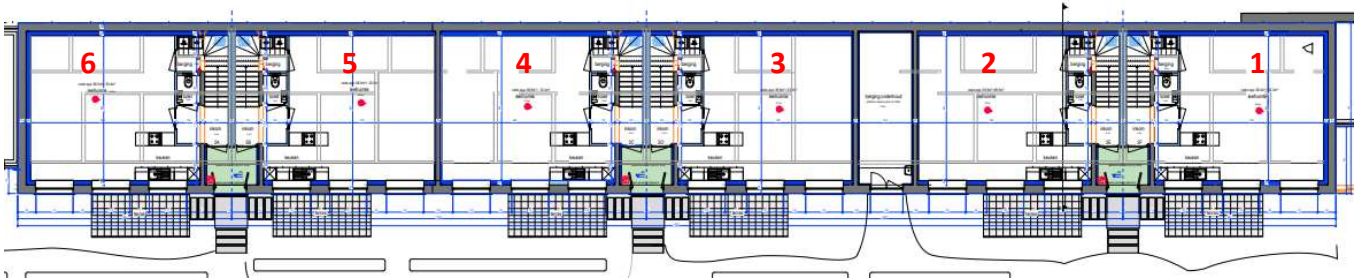
Hoogte beneden: 3,15 m

Hoogte 1ste verdiep: 3,07 tot 4,50 m

Buitenruimte: prive terras

Aantal slaapkamers: 3

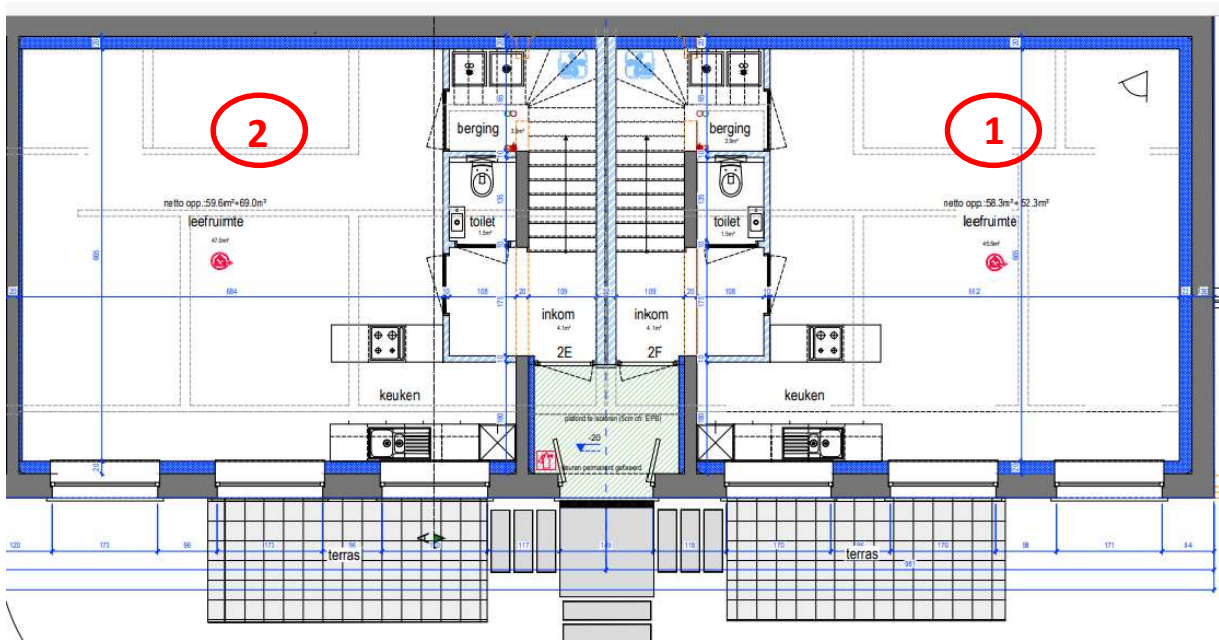
Aantal badkamers: 1 à 2



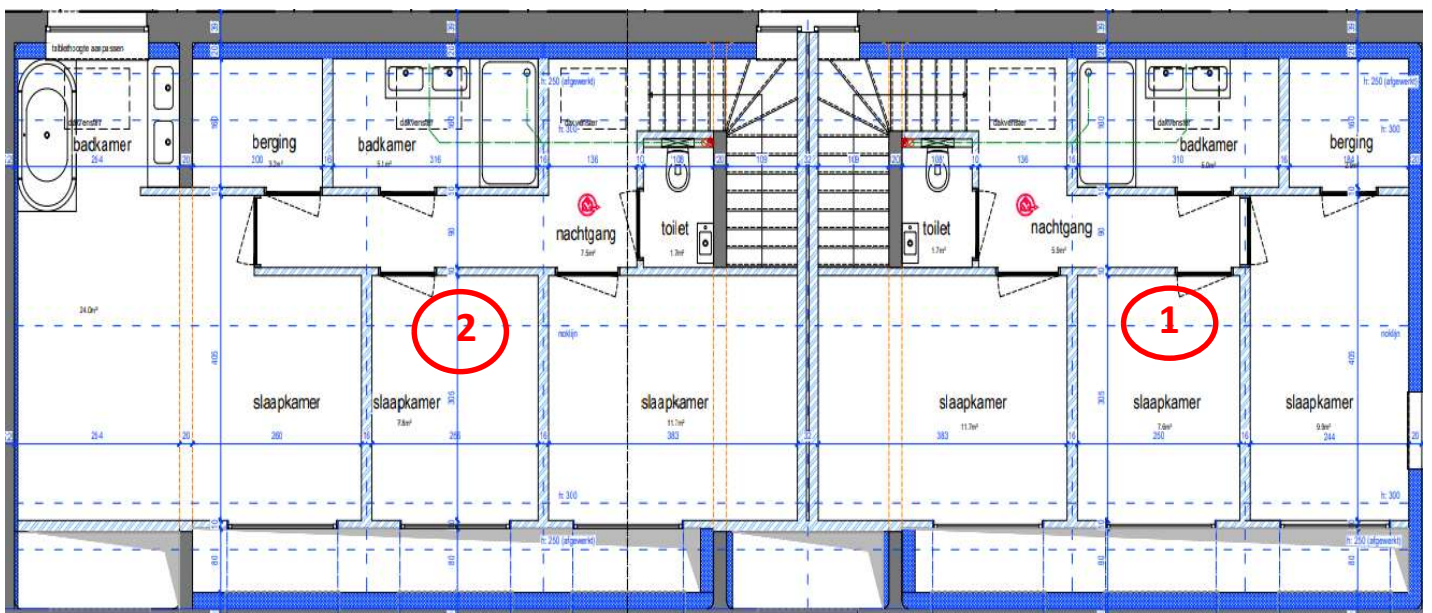


GEBOUW 2: 6 WONINGEN OUDE KLASLOKALEN

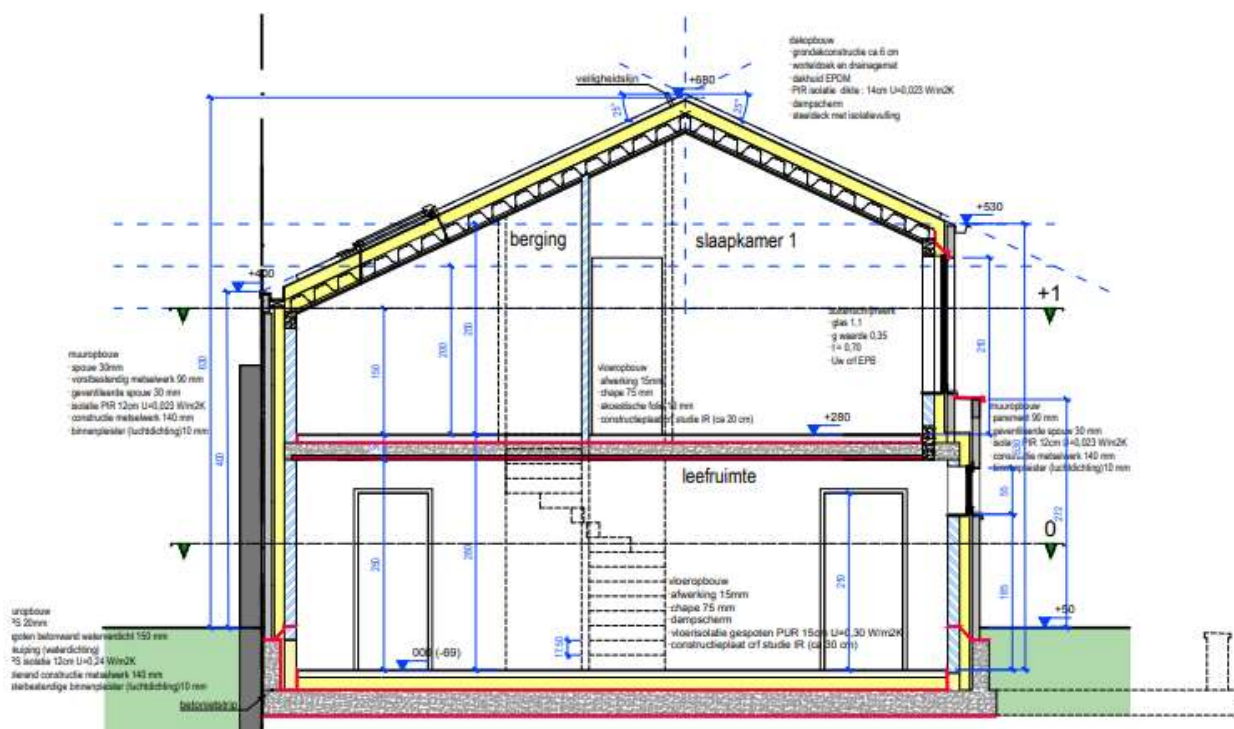
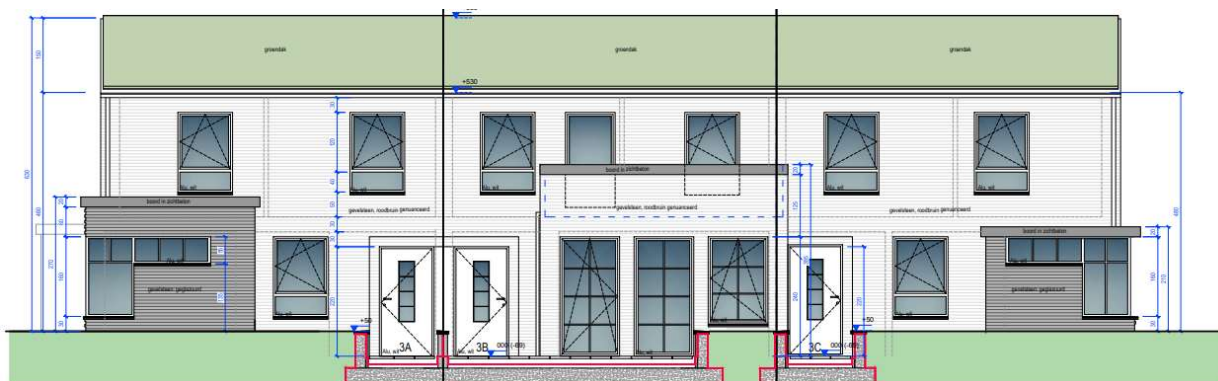
Gelijkvloers



1^{ste} verdieping



Berging/kantoor boven



GEBOUW 3: NIEUWBOUW



Specificaties

Woningen 3

Woonoppervlakte: 101,2 tot 105,3 m²

Aantal woonlagen: 2

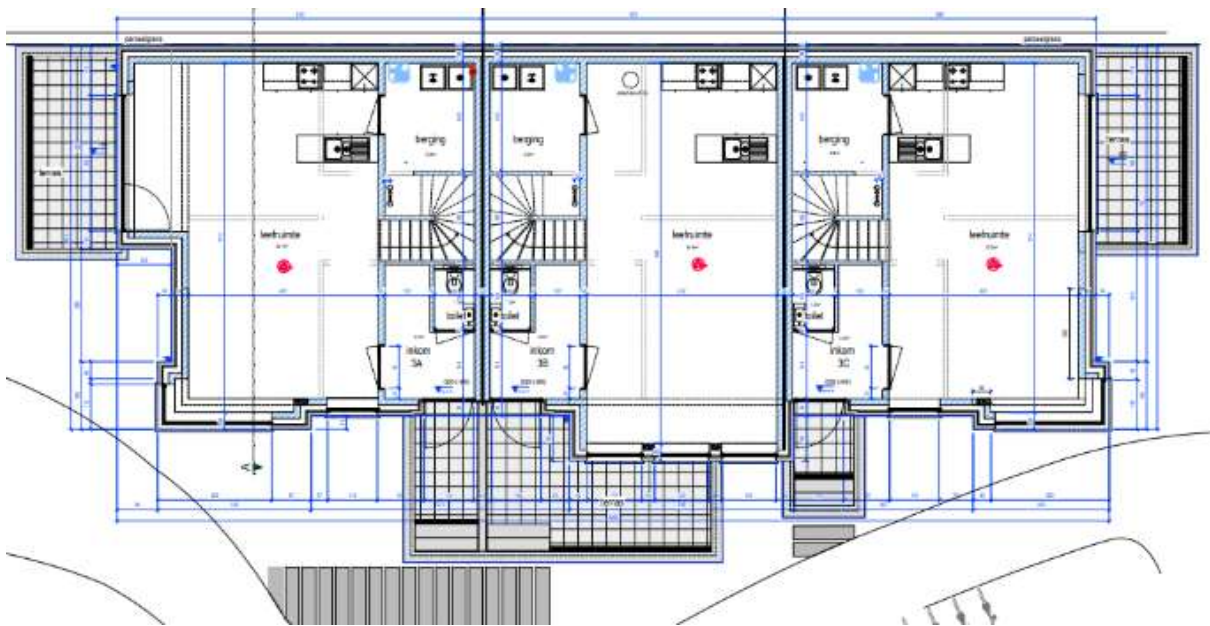
Buitenruimte: prive terras

Aantal slaapkamers: 2

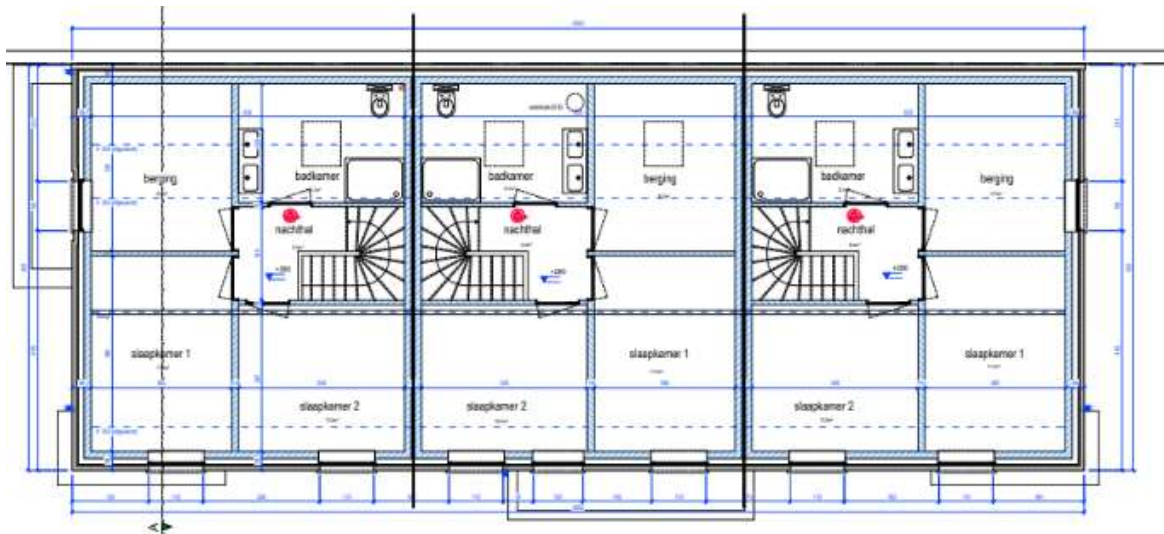
Aantal badkamers: 1

Berging/kantoor boven
groendak

Gelijkvloers



1^{ste} verdieping



GEBOUW 4: NIEUWBOUW

Specificaties

Woningen 4

Woonoppervlakte: 116.4 tot 120.4 m²

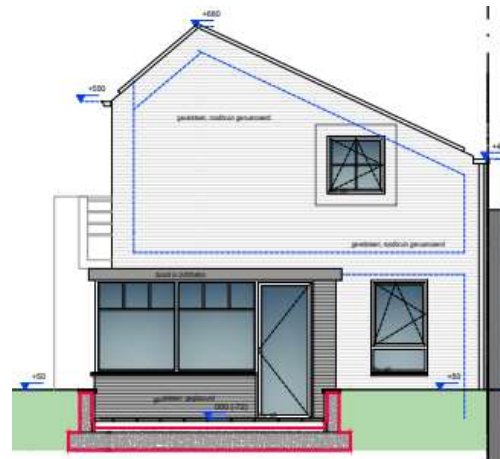
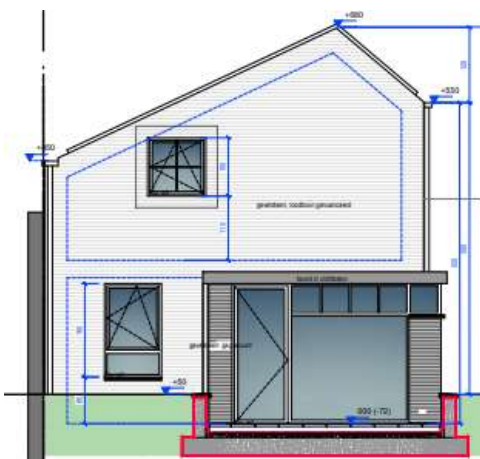
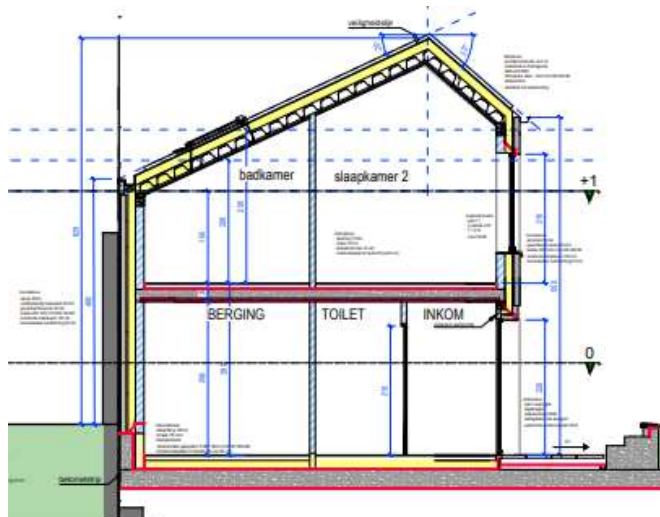
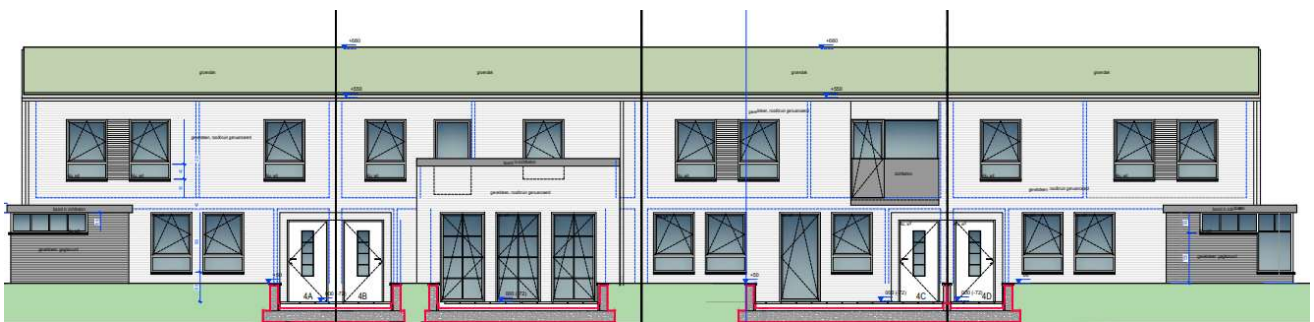
Aantal woonlagen: 2

Buitenruimte: prive terras

Aantal slaapkamers: 2

Aantal badkamers: 1

Berging/kantoor boven
groendak



GEBOUW 4: NIEUWBOUW

Specificaties

Woningen 4

Woonoppervlakte: 101,2 tot 105,3 m²

Aantal woonlagen: 2

Buitenruimte: prive terras

Aantal slaapkamers: 2

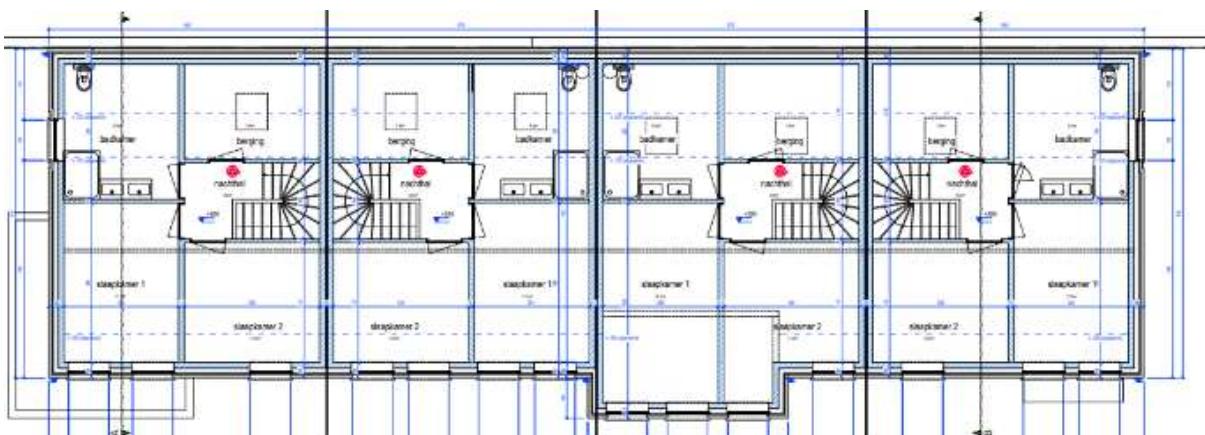
Aantal badkamers: 1

Berging/kantoor boven
groendak

Gelijkvloers



1^{ste} verdieping



GEBOUW 5: NIEUWBOUW



Specificaties

Woningen 4

Woonoppervlakte: 117.2 tot 122.7 m²

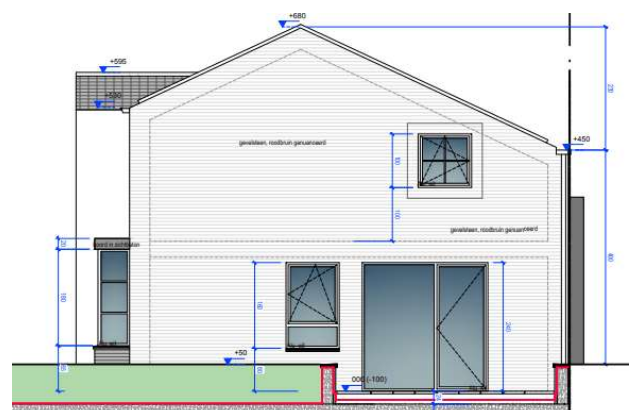
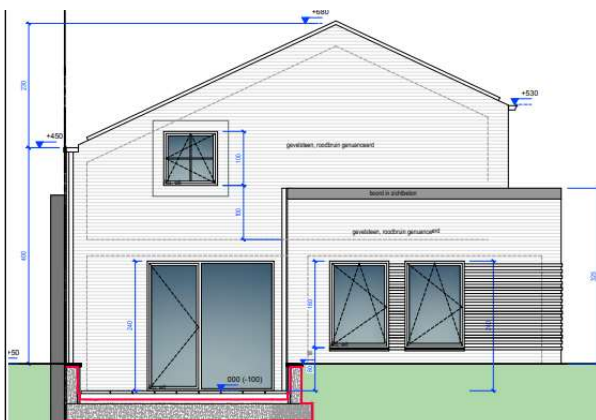
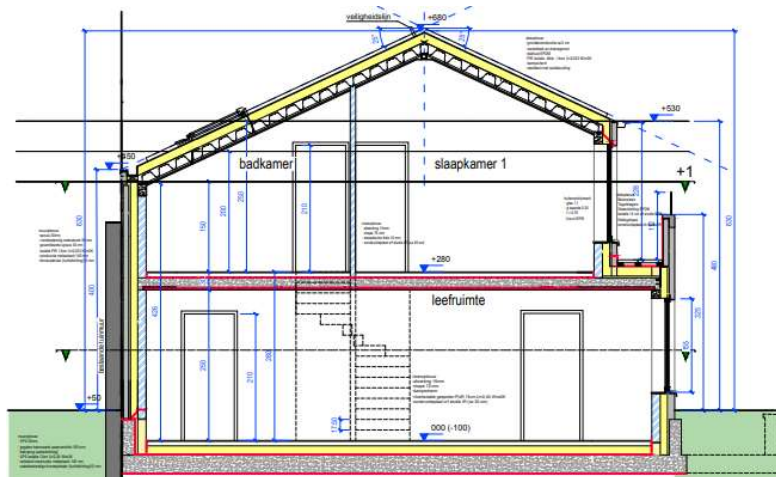
Aantal woonlagen: 2

Buitenruimte: prive terras

Aantal slaapkamers: 2

Aantal badkamers: 1

Berging/kantoor boven
groendak





GEBOUW 5: NIEUWBOUW

Specificaties

Woningen 4

Woonoppervlakte: 117.2 tot 122.7 m²

Aantal woonlagen: 2

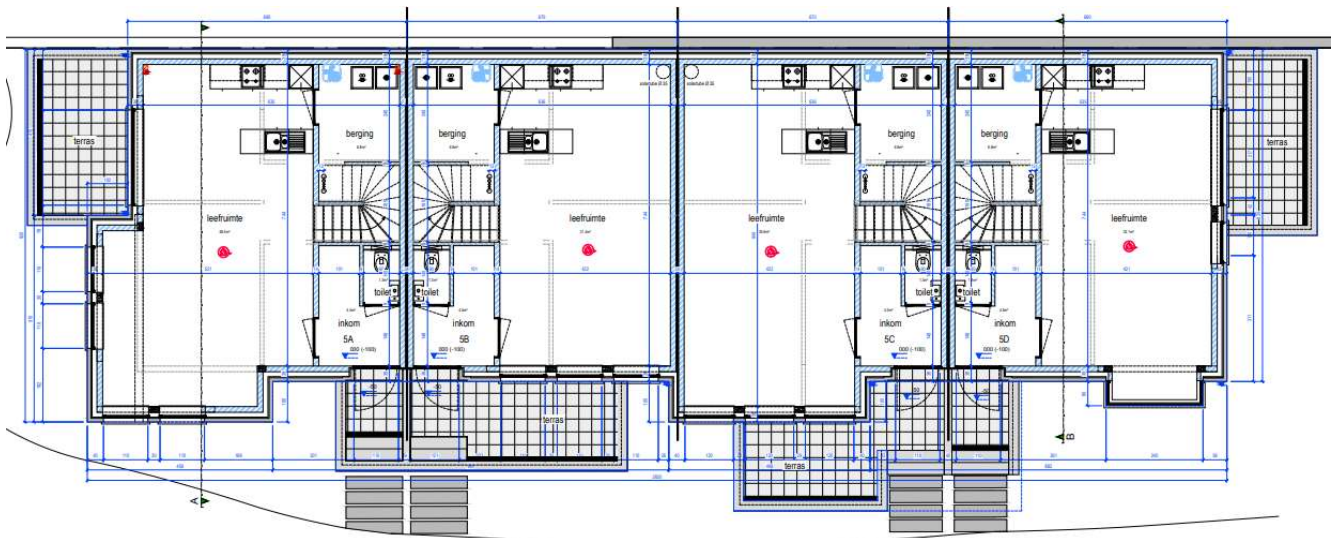
Buitenruimte: prive terras

Aantal slaapkamers: 2

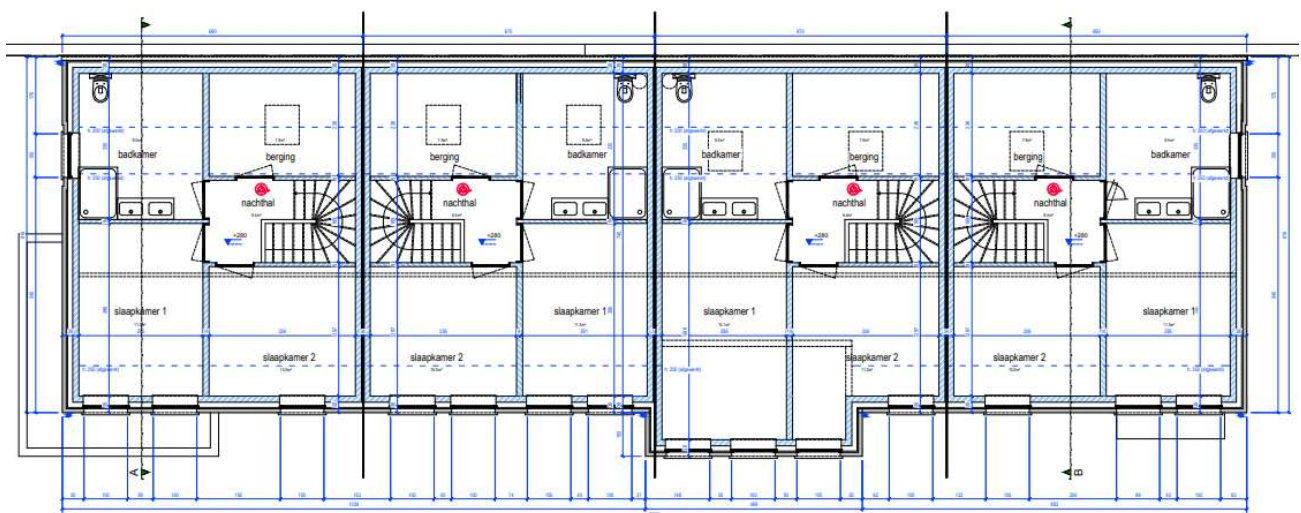
Aantal badkamers: 1

Berging/kantoor boven
groendak

Gelijkvloers



1^{ste} verdieping



GEBOUW 6: NIEUWBOUW



Specificaties

Woningen 2

Woonoppervlakte: 117.2 tot 122.7 m²

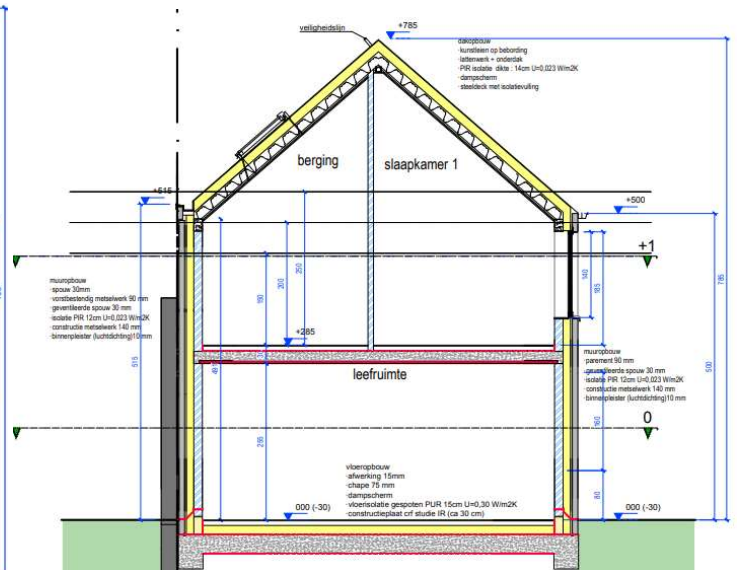
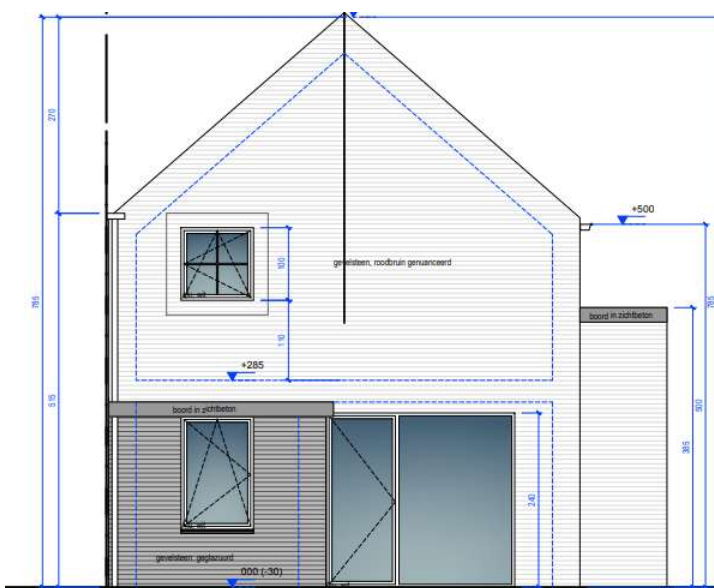
Aantal woonlagen: 2

Buitenruimte: prive terras

Aantal slaapkamers: 2

Aantal badkamers: 1

Berging/kantoor boven
groendak





GEBOUW 6: NIEUWBOUW

Specificaties

Woningen 2

Woonoppervlakte: 96.1 en 102.4 m²

Aantal woonlagen: 2

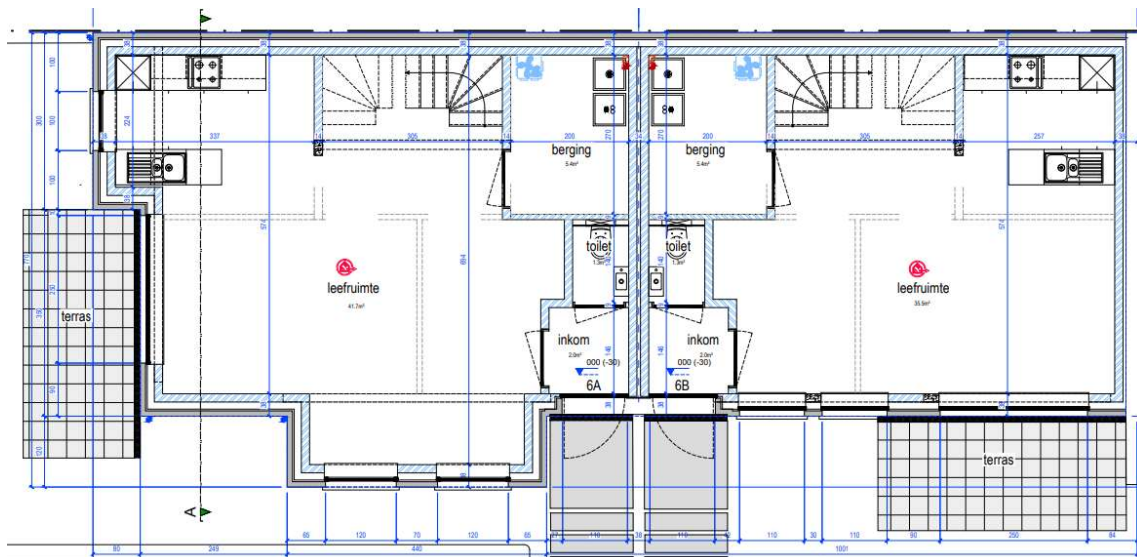
Buitenruimte: prive terras

Aantal slaapkamers: 2

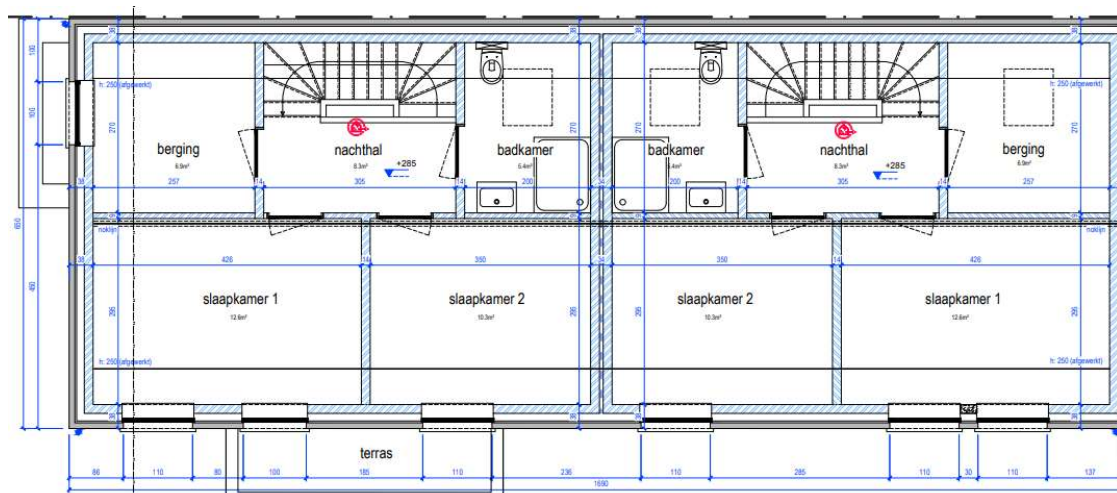
Aantal badkamers: 1

Berging/kantoor boven

Gelijkvloers



1^{ste} verdieping



GEBOUW 7: NIEUWBOUW



Specificaties

Appartementen 7

Woonoppervlakte: 62 tot 70 m²

Aantal woonlagen: 2

Buitenruimte: prive terras

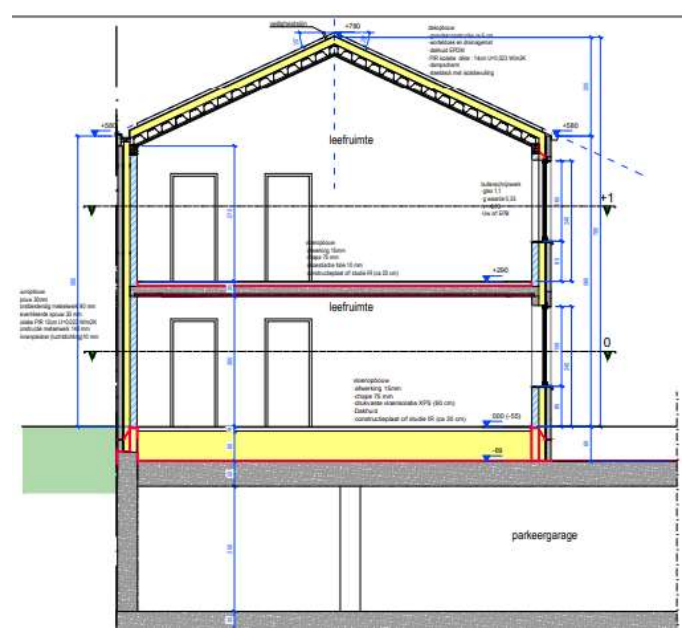
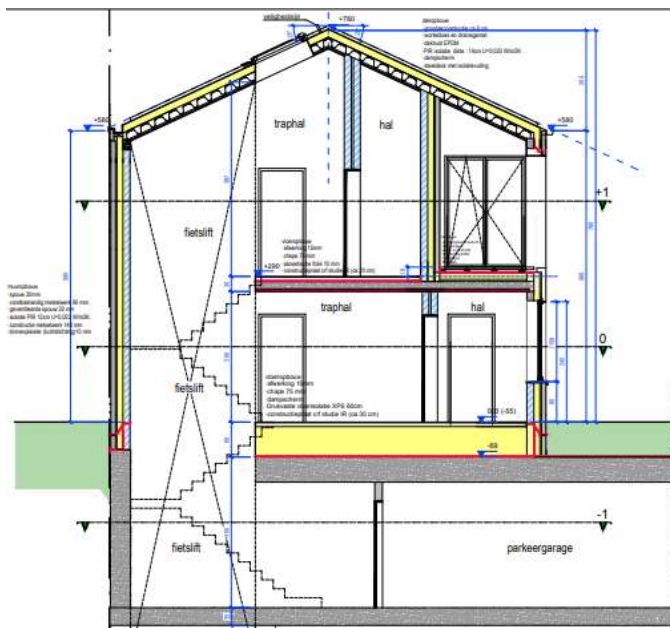
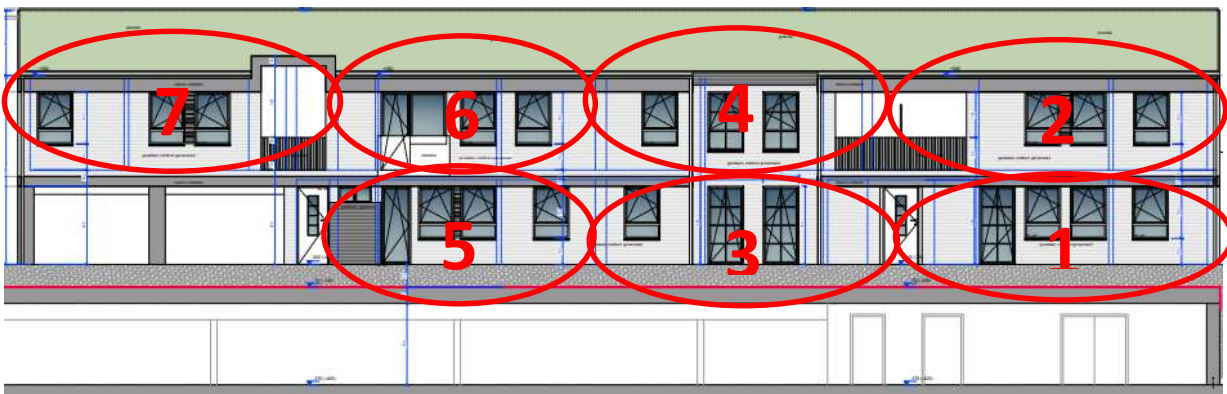
Aantal slaapkamers: 6 appartementen 1

Aantal slaapkamers: 1 appartement 2

Aantal badkamers: 1

Rolstoel toegankelijk

4 vanuit parkeergarage met lift te bereiken
groendak



GEBOUW 7: NIEUWBOUW



Specificaties

Appartementen 7

Woonoppervlakte: 62 tot 70 m²

Aantal woonlagen: 2

Buitenruimte: prive terras

Aantal slaapkamers: 6 appartementen 1

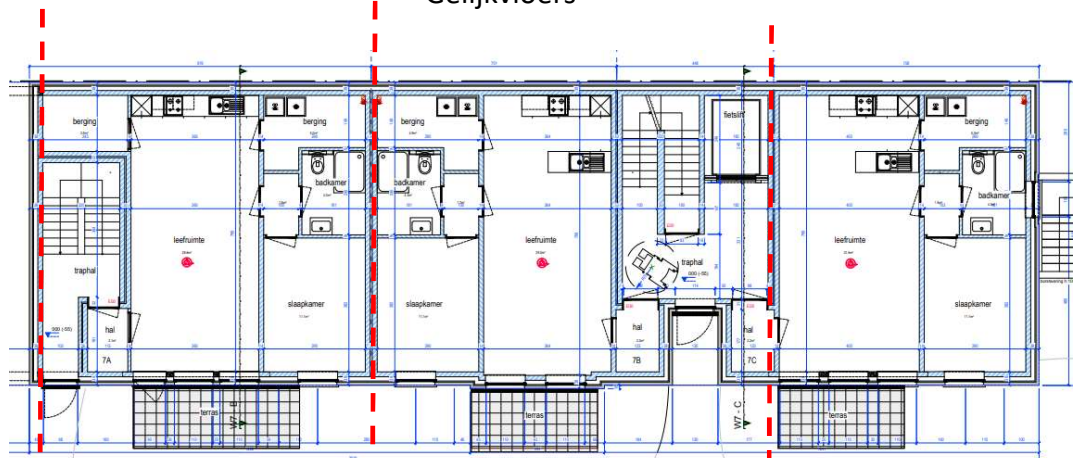
Aantal slaapkamers: 1 appartement 2

Aantal badkamers: 1

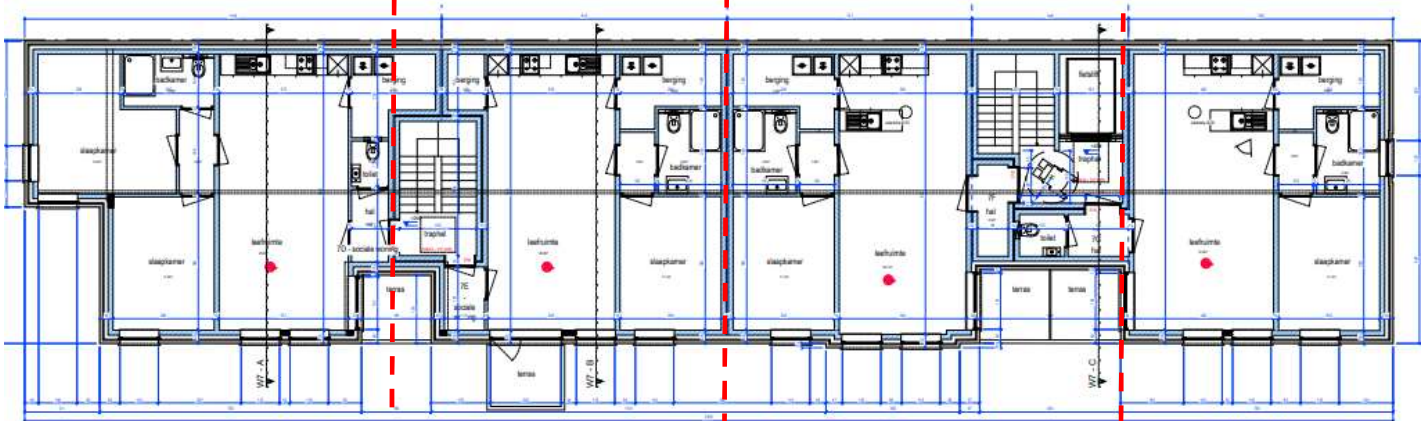
Rolstoel toegankelijk

4 vanuit parkeergarage met lift te bereiken
groendak

Gelijkvloers



1^{ste} verdieping



GEBOUW 8: NIEUWBOUW

Specificaties

Appartementen 2

Woonoppervlakte: 62 tot 70 m²

Aantal woonlagen: 2

Buitenruimte: prive terras

Aantal slaapkamers: 6 appartementen 1

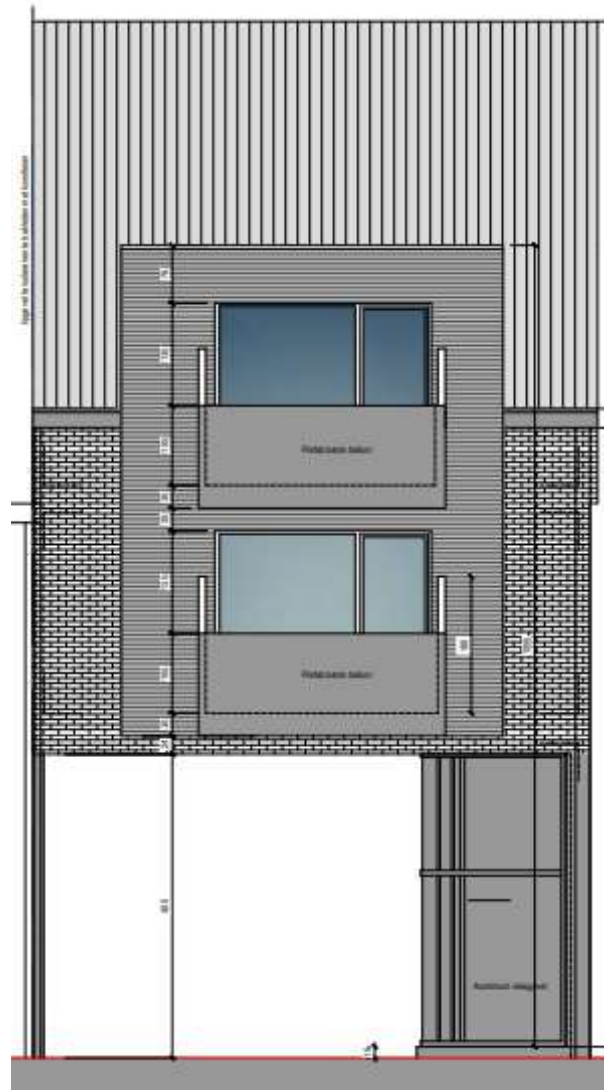
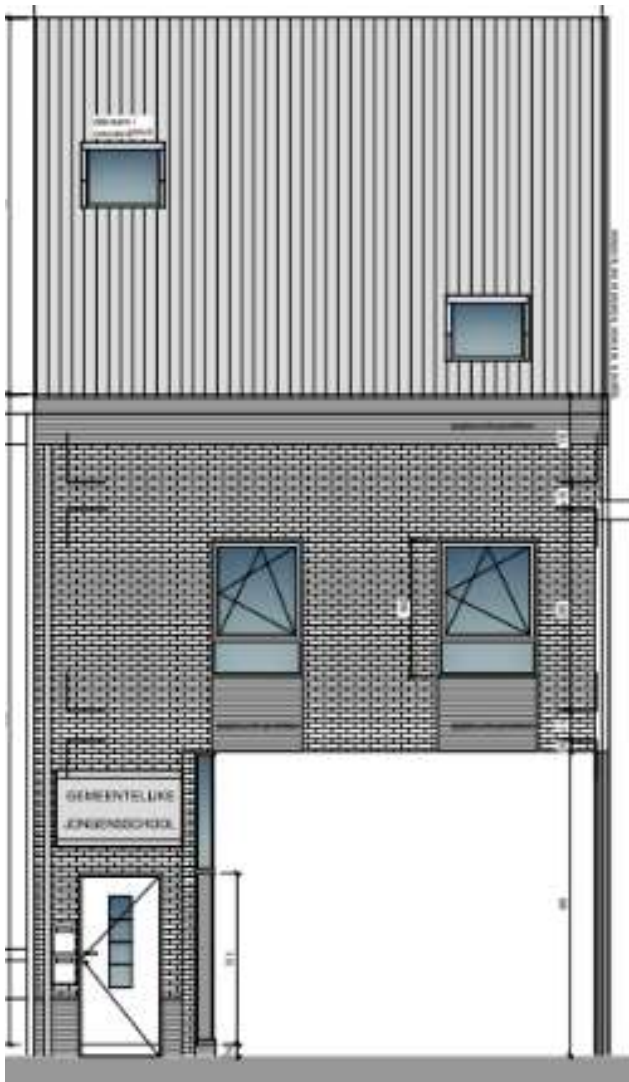
Aantal slaapkamers: 1 appartement 2

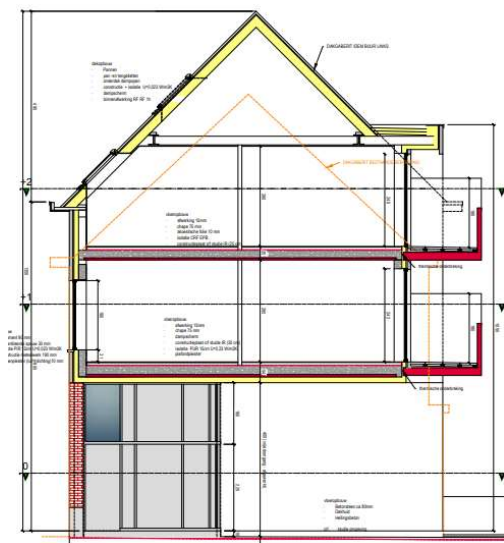
Aantal badkamers: 1

Rolstoel toegankelijk

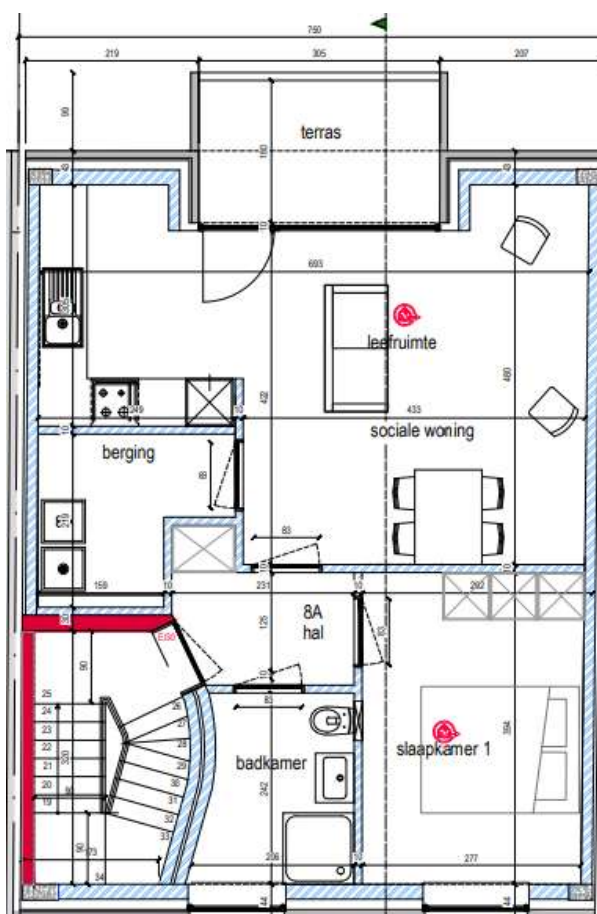
4 vanuit parkeergarage met lift te bereiken

2 appartementen sociale woning





1^{ste} verdieping



GEBOUW 8: NIEUWBOUW

Specificaties

Appartementen 2

Woonoppervlakte: 53 tot 61 m²

Aantal woonlagen: 2

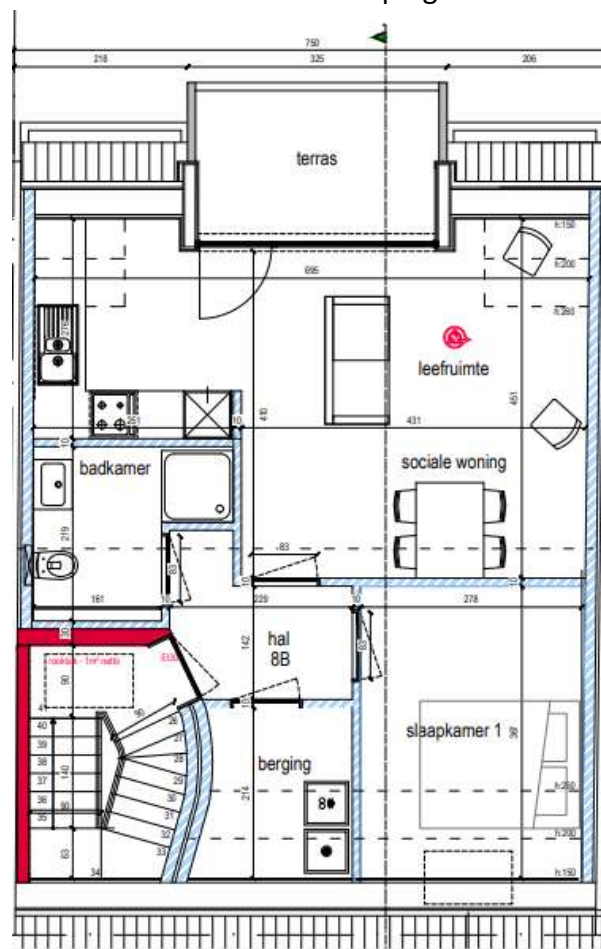
Buitenruimte: prive terras

Aantal slaapkamers: 1

Aantal badkamers: 1

Sociale woning

2^{de} verdieping



PARKEERGARAGE

Specificaties

34 auto parkeerplaatsen (aantal opladers)

54 fietsenstallingen (aantal opladers)

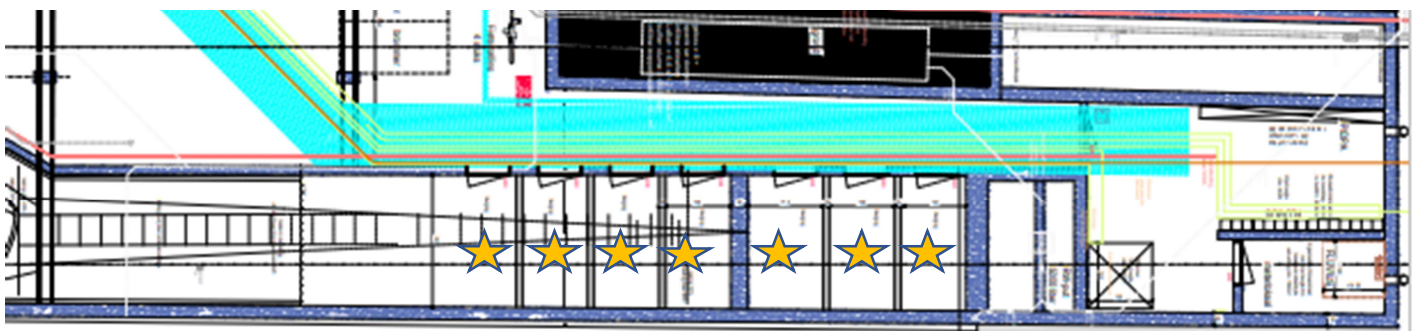
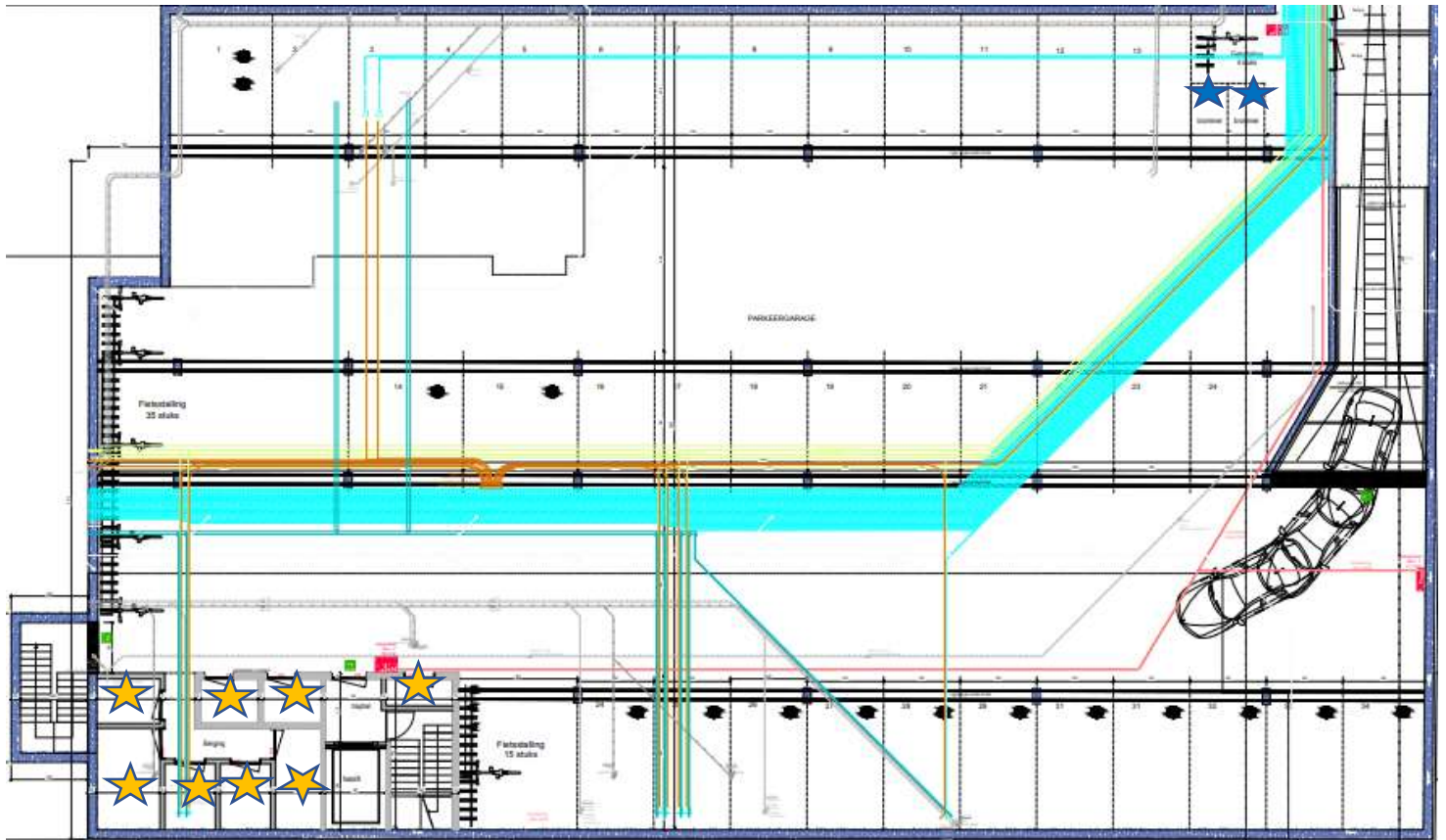
15 bergingen

2 scooter staanplaatsen

Fietslift

Trap naar binnentuin en naar gebouw 8

Niet vrij toegankelijk





Ambachtsstraat 41
2390 Westmalle
www.dki.be



Beeld materiaal gebouw 6

Beeld materiaal gebouw 6

GEBOUW 6: 2 WONINGEN

Specificaties

Penthouse: 2 lofts

Woonoppervlakte: 87,4 m² en 121 m²

Aantal woonlagen: 1

Hoogte kamer: 3,5 m

Buitenruimte: (overdekt) terras op het zuiden

Respectievelijk 45 m² en 25 m²

Beeld materiaal gebouw 7

GEBOUW 7: 7 APPARTEMENTEN

Specificaties

Penthouse: 2 lofts

Woonoppervlakte: 87,4 m² en 121 m²

Aantal woonlagen: 1

Hoogte kamer: 3,5 m

Buitenruimte: (overdekt) terras op het zuiden

Respectievelijk 45 m² en 25 m²

Beeld materiaal gebouw 8

GEBOUW 8: 2 APPARTEMENTEN

Specificaties

Penthouse: 2 lofts

Woonoppervlakte: 87,4 m² en 121 m²

Aantal woonlagen: 1

Hoogte kamer: 3,5 m

Buitenruimte: (overdekt) terras op het zuiden

Respectievelijk 45 m² en 25 m²



Ambachtsstraat 41
2390 Westmalle

T. +32 3 309 09 49
E. info@dkl.be